

# ΠΑΡΕ ΤΗ ΖΩΗ ΣΟΥ ΣΤΑ ΧΕΡΙΑ ΣΟΥ

ΕΘΝΙΚΟ ΣΧΕΔΙΟ ΔΡΑΣΗΣ ΓΙΑ ΤΟΝ ΚΑΡΚΙΝΟ 2011-2015

Όσα θα θέλατε να μάθετε για τον  
καρκίνο του προστάτη



ΥΠΟΥΡΓΕΙΟ ΥΓΕΙΑΣ & ΚΟΙΝΩΝΙΚΗΣ ΑΛΛΗΛΕΓΥΗΣ  
ΚΕΝΤΡΟ ΕΛΕΓΧΟΥ & ΠΡΟΛΗΨΗΣ  
ΝΟΣΗΜΑΤΩΝ (ΚΕ.ΕΛ.Π.ΝΟ.)

[www.keelpno.gr](http://www.keelpno.gr)



ΥΠΟΥΡΓΕΙΟ ΥΓΕΙΑΣ  
&  
ΚΟΙΝΩΝΙΚΗΣ ΑΛΛΗΛΕΓΥΗΣ

[www.ygeia-pronoia.gr](http://www.ygeia-pronoia.gr)

Με την  
συγχρηματοδότηση  
της Ευρωπαϊκής  
Ένωσης



[www.epanad.gov.gr](http://www.epanad.gov.gr)



[www.espa.gr](http://www.espa.gr)



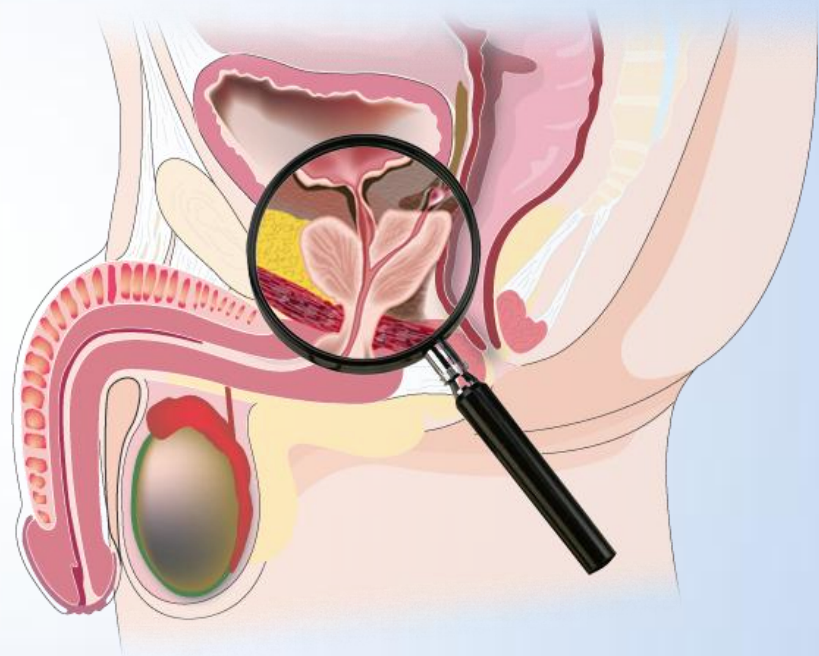
Ευρωπαϊκή Ένωση  
Ευρωπαϊκό Κοινωνικό Ταμείο

[europa.eu](http://europa.eu)

# ΠΑΡΕ ΤΗ ΖΩΗ ΣΟΥ ΣΤΑ ΧΕΡΙΑ ΣΟΥ

ΕΘΝΙΚΟ ΣΧΕΔΙΟ ΔΡΑΣΗΣ ΓΙΑ ΤΟΝ ΚΑΡΚΙΝΟ 2011-2015

Ο καρκίνος του  
προστάτη,  
αν διαγνωστεί  
έγκαιρα,  
μπορεί να  
θεραπευτεί



ΥΠΟΥΡΓΕΙΟ ΥΓΕΙΑΣ & ΚΟΙΝΩΝΙΚΗΣ ΑΛΛΗΛΕΓΓΥΗΣ  
ΚΕΝΤΡΟ ΕΛΕΓΧΟΥ & ΠΡΟΛΗΨΗΣ  
ΝΟΣΗΜΑΤΩΝ (ΚΕ.ΕΛ.Π.ΝΟ.)

[www.keelpno.gr](http://www.keelpno.gr)



ΥΠΟΥΡΓΕΙΟ ΥΓΕΙΑΣ  
&  
ΚΟΙΝΩΝΙΚΗΣ ΑΛΛΗΛΕΓΓΥΗΣ

[www.ygeia-pronoia.gr](http://www.ygeia-pronoia.gr)

Με την  
συγχρηματοδότηση  
της Ευρωπαϊκής  
Ένωσης



[www.epanad.gov.gr](http://www.epanad.gov.gr)



ΕΥΡΩΠΑΪΚΟ ΚΟΙΝΩΝΙΚΟ ΤΑΜΕΙΟ  
πρόγραμμα για την ανάπτυξη

[www.espa.gr](http://www.espa.gr)



Ευρωπαϊκή Ένωση  
Ευρωπαϊκό Κοινωνικό Ταμείο

[europa.eu](http://europa.eu)

# ΠΑΡΕ ΤΗ ΖΩΗ ΣΟΥ ΣΤΑ ΧΕΡΙΑ ΣΟΥ

## ΕΘΝΙΚΟ ΣΧΕΔΙΟ ΔΡΑΣΗΣ ΓΙΑ ΤΟΝ ΚΑΡΚΙΝΟ 2011-2015

- Ο καρκίνος του προστάτη αποτελεί τη δεύτερη αιτία θανάτου των ανδρών από καρκίνο, μετά τον καρκίνο του πνεύμονα
- Ο μεταστατικός καρκίνος του προστάτη αντιμετωπίζεται με ορμονοθεραπεία, αλλά μπορεί να αναπτύξει ορμονοαντοχή



ΥΠΟΥΡΓΕΙΟ ΥΓΕΙΑΣ & ΚΟΙΝΩΝΙΚΗΣ ΑΛΛΗΛΕΓΓΥΗΣ  
ΚΕΝΤΡΟ ΕΛΕΓΧΟΥ & ΠΡΟΛΗΨΗΣ  
ΝΟΣΗΜΑΤΩΝ (ΚΕ.ΕΛ.Π.ΝΟ.)

[www.keelpno.gr](http://www.keelpno.gr)



ΥΠΟΥΡΓΕΙΟ ΥΓΕΙΑΣ  
&  
ΚΟΙΝΩΝΙΚΗΣ ΑΛΛΗΛΕΓΓΥΗΣ

[www.ygeia-pronoia.gr](http://www.ygeia-pronoia.gr)

Με την  
συγχρηματοδότηση  
της Ευρωπαϊκής  
Ένωσης



ΕΠΙΧΕΙΡΗΣΙΑΚΟ ΠΡΟΓΡΑΜΜΑ  
"ΑΝΑΛΥΤΙΚΗ ΑΝΘΡΩΠΙΝΗ ΔΥΝΑΜΙΚΗ"

[www.epanad.gov.gr](http://www.epanad.gov.gr)



ΕΥΡΩΠΑΪΚΟ ΚΟΙΝΩΝΙΚΟ ΤΑΜΕΙΟ  
πρόγραμμα για την ανάπτυξη

[www.espa.gr](http://www.espa.gr)



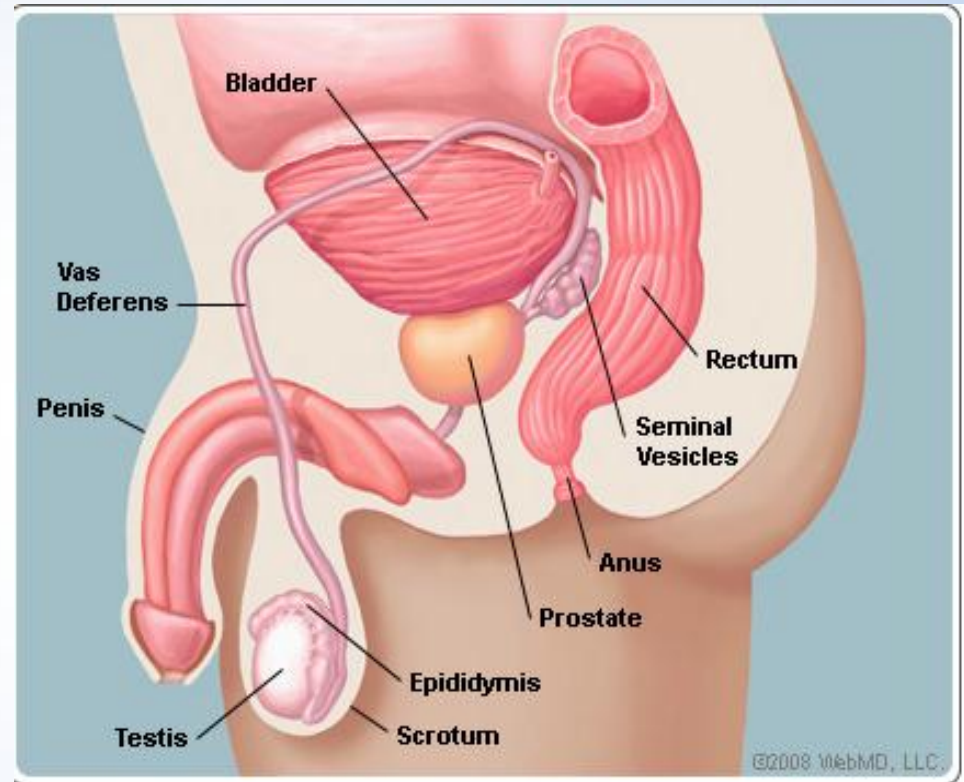
Ευρωπαϊκή Ένωση  
Ευρωπαϊκό Κοινωνικό Ταμείο

[europa.eu](http://europa.eu)

# Ανατομία του προστατικού αδένος

## ΕΘΝΙΚΟ ΣΧΕΔΙΟ ΔΡΑΣΗΣ ΓΙΑ ΤΟΝ ΚΑΡΚΙΝΟ 2011-2015

- Ο προστάτης είναι ο αδένος που βρίσκεται κάτω από την ουροδόχο κύστη μεταξύ ηβικού οστού και ορθού
  - Αποτελείται από δύο βασικούς τύπους ιστού
- Αδενικό κατά τα 2/3
  - Στρωματικό κατά το 1/2



Human Anatomy: The Prostate, WebMD.  
Website: <http://www.webmd.com/a-to-z-guides/human-anatomy-the-prostate>. Accessed 27 February 2009

# Παράγοντες κινδύνου για καρκίνο του προστάτη

## ΕΘΝΙΚΟ ΣΧΕΔΙΟ ΔΡΑΣΗΣ ΓΙΑ ΤΟΝ ΚΑΡΚΙΝΟ 2011-2015

### Παράγοντες Κινδύνου

#### Ηλικία

- Ο κίνδυνος αυξάνεται με ταχύ ρυθμό μετά τα 50 έτη. Μέση ηλικία διάγνωσης, τα 68 έτη
- Ωστόσο, η ηλικία διάγνωσης τείνει να μειώνεται

#### Γεωγραφία

- Τα ποσοστά επίπτωσης της νόσου κυμαίνονται κατά >25% παγκοσμίως
- Ο κίνδυνος είναι υψηλότερος στη Βόρεια Αμερική και τη Σκανδιναβία, και χαμηλότερος στην Ιαπωνία και την Κίνα

#### Τρόπος ζωής

- Δίαιτα υψηλή σε ζωικά και κεκορεσμένα λίπη
- Απουσία άσκησης

#### Ορμόνες

- Η εξέλιξη του καρκίνου του προστάτη μπορεί να οφείλεται εν μέρει σε ορμονικούς παράγοντες



ΥΠΟΥΡΓΕΙΟ ΥΓΕΙΑΣ & ΚΟΙΝΩΝΙΚΗΣ ΑΛΛΗΛΕΓΓΥΗΣ  
ΚΕΝΤΡΟ ΕΛΕΓΧΟΥ & ΠΡΟΛΗΨΗΣ  
ΝΟΣΗΜΑΤΩΝ (ΚΕ.ΕΛ.Π.ΝΟ.)

[www.keelpno.gr](http://www.keelpno.gr)



ΥΠΟΥΡΓΕΙΟ ΥΓΕΙΑΣ  
&  
ΚΟΙΝΩΝΙΚΗΣ ΑΛΛΗΛΕΓΓΥΗΣ

[www.ygeia-pronoia.gr](http://www.ygeia-pronoia.gr)

Με την  
συγχρηματοδότηση  
της Ευρωπαϊκής  
Ένωσης



[www.epanad.gov.gr](http://www.epanad.gov.gr)



[www.espa.gr](http://www.espa.gr)



Ευρωπαϊκή Ένωση  
Ευρωπαϊκό Κοινωνικό Ταμείο

[europa.eu](http://europa.eu)

# Παράγοντες κινδύνου για καρκίνο του προστάτη

## ΕΘΝΙΚΟ ΣΧΕΔΙΟ ΔΡΑΣΗΣ ΓΙΑ ΤΟΝ ΚΑΡΚΙΝΟ 2011-2015

### Παράγοντες κινδύνου

#### Οικογενειακό ιστορικό

- Άνδρες με συγγενή πρώτου βαθμού που έχει νοσήσει διατρέχουν διπλάσιο κίνδυνο
- Ο κίνδυνος αυξάνεται περισσότερο όσο αυξάνεται ο αριθμός συγγενών α΄ βαθμού που έχουν νοσήσει
- Ορισμένα γονίδια που συνδέονται με τον καρκίνο του προστάτη είναι τα: EPAC2, RNASEL, MSR1, CHEK2, CAPZB, PON1 και BRCA2



ΥΠΟΥΡΓΕΙΟ ΥΓΕΙΑΣ & ΚΟΙΝΩΝΙΚΗΣ ΑΛΛΗΛΕΓΓΥΗΣ  
ΚΕΝΤΡΟ ΕΛΕΓΧΟΥ & ΠΡΟΛΗΨΗΣ  
ΝΟΣΗΜΑΤΩΝ (ΚΕ.ΕΛ.Π.ΝΟ.)

[www.keelpno.gr](http://www.keelpno.gr)



ΥΠΟΥΡΓΕΙΟ ΥΓΕΙΑΣ  
&  
ΚΟΙΝΩΝΙΚΗΣ ΑΛΛΗΛΕΓΓΥΗΣ

[www.ygeia-pronoia.gr](http://www.ygeia-pronoia.gr)

Με την  
συγχρηματοδότηση  
της Ευρωπαϊκής  
Ένωσης



[www.epanad.gov.gr](http://www.epanad.gov.gr)



[www.espa.gr](http://www.espa.gr)



Ευρωπαϊκή Ένωση  
Ευρωπαϊκό Κοινωνικό Ταμείο

[europa.eu](http://europa.eu)

# Συμπτώματα του καρκίνου του προστάτη

## ΕΘΝΙΚΟ ΣΧΕΔΙΟ ΔΡΑΣΗΣ ΓΙΑ ΤΟΝ ΚΑΡΚΙΝΟ 2011-2015

Στάδιο	Χαρακτηριστικά	Συμπτώματα <sup>1</sup>
<b>Εντοπισμένος</b>	80–90% των νεοπλασμάτων του προστάτη κατά τη διάγνωση είναι εντοπισμένοι όγκοι που εξελίσσονται αργά	Συνήθως δεν υπάρχουν ειδικά συμπτώματα
<b>Προχωρημένος</b>	Αν δεν χορηγηθεί θεραπεία, οι όγκοι αναπτύσσονται σε διάστημα 8–10 ετών. Τα επίπεδα του PSA αυξάνονται καθώς ο όγκος αυξάνει	Αιματουρία, δυσουρία, επώδυνη εκσπερμάτιση, ανικανότητα
<b>Μεταστατικός</b>	Οι μεταστάσεις διασπείρονται μέσω του λεμφικού συστήματος και του κυκλοφορικού στα οστά, τους λεμφαδένες και στα σπλαγχνικά όργανα	Πόνος στα οστά, λεμφοίδημα, πόνος στη μέση ή στην πύελο, κατάγματα



ΥΠΟΥΡΓΕΙΟ ΥΓΕΙΑΣ & ΚΟΙΝΩΝΙΚΗΣ ΑΛΛΗΛΕΓΓΥΗΣ  
ΚΕΝΤΡΟ ΕΛΕΓΧΟΥ & ΠΡΟΛΗΨΗΣ  
ΝΟΣΗΜΑΤΩΝ (ΚΕ.ΕΛ.Π.ΝΟ.)

[www.keelpno.gr](http://www.keelpno.gr)



ΥΠΟΥΡΓΕΙΟ ΥΓΕΙΑΣ  
&  
ΚΟΙΝΩΝΙΚΗΣ ΑΛΛΗΛΕΓΓΥΗΣ

[www.ygeia-pronoia.gr](http://www.ygeia-pronoia.gr)

Με την  
συγχρηματοδότηση  
της Ευρωπαϊκής  
Ένωσης



ΕΠΙΧΕΙΡΗΣΙΑΚΟ ΠΡΟΓΡΑΜΜΑ  
"ΑΝΑΛΥΤΙΚΗ ΑΝΑΡΧΙΣΤΙΚΗ ΔΥΝΑΜΙΚΟΤΗΤΑ"

[www.epanad.gov.gr](http://www.epanad.gov.gr)



ΕΥΡΩΠΑΪΚΟ ΚΟΙΝΩΝΙΚΟ ΤΑΜΕΙΟ  
πρόγραμμα για την ανάπτυξη

[www.espa.gr](http://www.espa.gr)



Ευρωπαϊκή Ένωση  
Ευρωπαϊκό Κοινωνικό Ταμείο

[europa.eu](http://europa.eu)

# Συμπτώματα του καρκίνου του προστάτη

## ΕΘΝΙΚΟ ΣΧΕΔΙΟ ΔΡΑΣΗΣ ΓΙΑ ΤΟΝ ΚΑΡΚΙΝΟ 2011-2015

- Σε πολλές περιπτώσεις, αναπτύσσεται χωρίς συμπτώματα
  - Σε 80% των περιπτώσεων ανακαλύπτεται κατά τακτικούς ελέγχους (τσεκ-άπ)
- Σε καρκίνο του προστάτη πιθανό να συνυπάρχουν συμπτώματα από το κατώτερο ουροποιητικό λόγω καλοήθους υπερπλασίας του προστάτη
  - Δυσουρία, συχνουρία, νυκτουρία, αίσθηση ατελούς κένωσης της ουροδόχου κύστης
- Σε προχωρημένο στάδιο:
  - Πόνος στη λεκάνη ή/και στους μηρούς, Παράλυση κάτω άκρων (οστικές μεταστάσεις)
  - Οίδημα (μεταστάσεις σε λεμφαδένες)
  - Αδυναμία, κόπωση, απώλεια βάρους



ΥΠΟΥΡΓΕΙΟ ΥΓΕΙΑΣ & ΚΟΙΝΩΝΙΚΗΣ ΑΛΛΗΛΕΓΓΥΗΣ  
ΚΕΝΤΡΟ ΕΛΕΓΧΟΥ & ΠΡΟΛΗΨΗΣ  
ΝΟΣΗΜΑΤΩΝ (ΚΕ.ΕΛ.Π.ΝΟ.)

[www.keelpno.gr](http://www.keelpno.gr)



ΥΠΟΥΡΓΕΙΟ ΥΓΕΙΑΣ  
&  
ΚΟΙΝΩΝΙΚΗΣ ΑΛΛΗΛΕΓΓΥΗΣ

[www.ygeia-pronoia.gr](http://www.ygeia-pronoia.gr)

Με την  
συγχρηματοδότηση  
της Ευρωπαϊκής  
Ένωσης



ΕΠΙΧΕΙΡΗΣΙΑΚΟ ΠΡΟΓΡΑΜΜΑ  
"ΑΝΑΠΤΥΞΗ ΑΝΘΡΩΠΙΝΩΝ ΔΥΝΑΜΙΚΩΝ"

[www.epanad.gov.gr](http://www.epanad.gov.gr)



ΕΥΡΩΠΑΪΚΟ ΚΟΙΝΩΝΙΚΟ ΤΑΜΕΙΟ  
πρόγραμμα για την ανάπτυξη

[www.espa.gr](http://www.espa.gr)



Ευρωπαϊκή Ένωση  
Ευρωπαϊκό Κοινωνικό Ταμείο

[europa.eu](http://europa.eu)



# Διαγνωστικά μέσα για τον καρκίνο του προστάτη

## ΕΘΝΙΚΟ ΣΧΕΔΙΟ ΔΡΑΣΗΣ ΓΙΑ ΤΟΝ ΚΑΡΚΙΝΟ 2011-2015

- Δακτυλική εξέταση του προστάτη
- Εξέταση αίματος για τη μέτρηση του ειδικού προστατικού αντιγόνου (PSA)
- Διορθικό υπερηχογράφημα (TRUS)
- Βιοψίες προστάτη

# Προσυμπτωματικός έλεγχος - *Screening*

## ΕΘΝΙΚΟ ΣΧΕΔΙΟ ΔΡΑΣΗΣ ΓΙΑ ΤΟΝ ΚΑΡΚΙΝΟ 2011-2015

- Οι εξετάσεις **προσυμπτωματικού ελέγχου** στον γενικό πληθυσμό (*screening*) **ξεκινούν στην ηλικία των 50 ετών.**
- Συνιστάται η **εξέταση PSA** σε συνδυασμό με **κλινική εξέταση** του προστάτη σε καλά ενημερωμένους ασθενείς.
- Οι εξετάσεις αυτές πραγματοποιούνται κάθε χρόνο, ενώ αν έχετε θετικό οικογενειακό ιστορικό για καρκίνο του προστάτη οι εξετάσεις συνιστάται να πραγματοποιούνται από την ηλικία των 40-45 ετών.



ΥΠΟΥΡΓΕΙΟ ΥΓΕΙΑΣ & ΚΟΙΝΩΝΙΚΗΣ ΑΛΛΗΛΕΓΓΥΗΣ  
ΚΕΝΤΡΟ ΕΛΕΓΧΟΥ & ΠΡΟΛΗΨΗΣ  
ΝΟΣΗΜΑΤΩΝ (ΚΕ.ΕΛ.Π.ΝΟ.)

[www.keelpno.gr](http://www.keelpno.gr)



ΥΠΟΥΡΓΕΙΟ ΥΓΕΙΑΣ  
&  
ΚΟΙΝΩΝΙΚΗΣ ΑΛΛΗΛΕΓΓΥΗΣ

[www.ygeia-pronoia.gr](http://www.ygeia-pronoia.gr)

Με την  
συγχρηματοδότηση  
της Ευρωπαϊκής  
Ένωσης



[www.epanad.gov.gr](http://www.epanad.gov.gr)



[www.espa.gr](http://www.espa.gr)



Ευρωπαϊκή Ένωση  
Ευρωπαϊκό Κοινωνικό Ταμείο

[europa.eu](http://europa.eu)

# Δακτυλική εξέταση

## ΕΘΝΙΚΟ ΣΧΕΔΙΟ ΔΡΑΣΗΣ ΓΙΑ ΤΟΝ ΚΑΡΚΙΝΟ 2011-2015

- Η δακτυλική εξέταση είναι μια γρήγορη και ανώδυνη εξέταση, η οποία μπορεί να αναδείξει ψηλαφητή σκληρία ή και τοπική επέκταση της νόσου
- Η πλειονότητα των όγκων του προστάτη εντοπίζονται περιφερικά και είναι δυνατό να ανιχνευθούν με τη δακτυλική εξέταση αν το μέγεθός τους είναι από 0,2 ml και άνω
- Αν η εξέταση είναι παθολογική (ακόμη και με φυσιολογικές τιμές στο PSA), πραγματοποιούνται βιοψίες του προστάτη



ΥΠΟΥΡΓΕΙΟ ΥΓΕΙΑΣ & ΚΟΙΝΩΝΙΚΗΣ ΑΛΛΗΛΕΓΓΥΗΣ  
ΚΕΝΤΡΟ ΕΛΕΓΧΟΥ & ΠΡΟΛΗΨΗΣ  
ΝΟΣΗΜΑΤΩΝ (ΚΕ.ΕΛ.Π.ΝΟ.)

[www.keelpno.gr](http://www.keelpno.gr)



ΥΠΟΥΡΓΕΙΟ ΥΓΕΙΑΣ  
&  
ΚΟΙΝΩΝΙΚΗΣ ΑΛΛΗΛΕΓΓΥΗΣ

[www.ygeia-pronoia.gr](http://www.ygeia-pronoia.gr)

Με την  
συγχρηματοδότηση  
της Ευρωπαϊκής  
Ένωσης



[www.epanad.gov.gr](http://www.epanad.gov.gr)



[www.espa.gr](http://www.espa.gr)



Ευρωπαϊκή Ένωση  
Ευρωπαϊκό Κοινωνικό Ταμείο

[europa.eu](http://europa.eu)

# Ειδικό προστατικό αντιγόνο (PSA)

## ΕΘΝΙΚΟ ΣΧΕΔΙΟ ΔΡΑΣΗΣ ΓΙΑ ΤΟΝ ΚΑΡΚΙΝΟ 2011-2015

- Το **Ειδικό προστατικό αντιγόνο (PSA)** είναι μια πρωτεάση του ορού που παράγεται σχεδόν αποκλειστικά από κύτταρα του προστάτη
- Συμβάλλει στην αύξηση της κινητικότητας του σπέρματος και φυσιολογικά βρίσκεται σε χαμηλή συγκέντρωση στο πλάσμα (<4 ng/ml)
- Το αυξημένο PSA μόνο του δεν αποτελεί ένδειξη καρκίνου.
- Μπορεί να είναι αυξημένο και σε καλοήγη υπερπλασία του προστάτη, προστατίτιδα ή ουρολογικούς χειρισμούς
- Η προγνωστική του αξία αυξάνεται όταν συνδυάζεται με δακτυλική εξέταση



ΥΠΟΥΡΓΕΙΟ ΥΓΕΙΑΣ & ΚΟΙΝΩΝΙΚΗΣ ΑΛΛΗΛΕΓΓΥΗΣ  
ΚΕΝΤΡΟ ΕΛΕΓΧΟΥ & ΠΡΟΛΗΨΗΣ  
ΝΟΣΗΜΑΤΩΝ (ΚΕ.ΕΛ.Π.ΝΟ.)

[www.keelpno.gr](http://www.keelpno.gr)



ΥΠΟΥΡΓΕΙΟ ΥΓΕΙΑΣ  
&  
ΚΟΙΝΩΝΙΚΗΣ ΑΛΛΗΛΕΓΓΥΗΣ

[www.ygeia-pronoia.gr](http://www.ygeia-pronoia.gr)

Με την  
συγχρηματοδότηση  
της Ευρωπαϊκής  
Ένωσης



[www.epanad.gov.gr](http://www.epanad.gov.gr)



[www.espa.gr](http://www.espa.gr)



Ευρωπαϊκή Ένωση  
Ευρωπαϊκό Κοινωνικό Ταμείο

[europa.eu](http://europa.eu)

# Διορθικό υπερηχογράφημα (TRUS)

ΕΘΝΙΚΟ ΣΧΕΔΙΟ ΔΡΑΣΗΣ ΓΙΑ ΤΟΝ ΚΑΡΚΙΝΟ 2011-2015

## Το διορθικό υπερηχογράφημα (TRUS)

- Χρησιμοποιείται για τη βελτίωση της ακρίβειας των βιοψιών του προστάτη
- Είναι μια μέθοδος εξαρτώμενη από τις ικανότητες του χειριστή



ΥΠΟΥΡΓΕΙΟ ΥΓΕΙΑΣ & ΚΟΙΝΩΝΙΚΗΣ ΑΛΛΗΛΕΓΓΥΗΣ  
ΚΕΝΤΡΟ ΕΛΕΓΧΟΥ & ΠΡΟΛΗΨΗΣ  
ΝΟΣΗΜΑΤΩΝ (ΚΕ.ΕΛ.Π.ΝΟ.)

[www.keelpno.gr](http://www.keelpno.gr)



ΥΠΟΥΡΓΕΙΟ ΥΓΕΙΑΣ  
&  
ΚΟΙΝΩΝΙΚΗΣ ΑΛΛΗΛΕΓΓΥΗΣ

[www.ygeia-pronoia.gr](http://www.ygeia-pronoia.gr)

Με την  
συγχρηματοδότηση  
της Ευρωπαϊκής  
Ένωσης



[www.epanad.gov.gr](http://www.epanad.gov.gr)



[www.espa.gr](http://www.espa.gr)

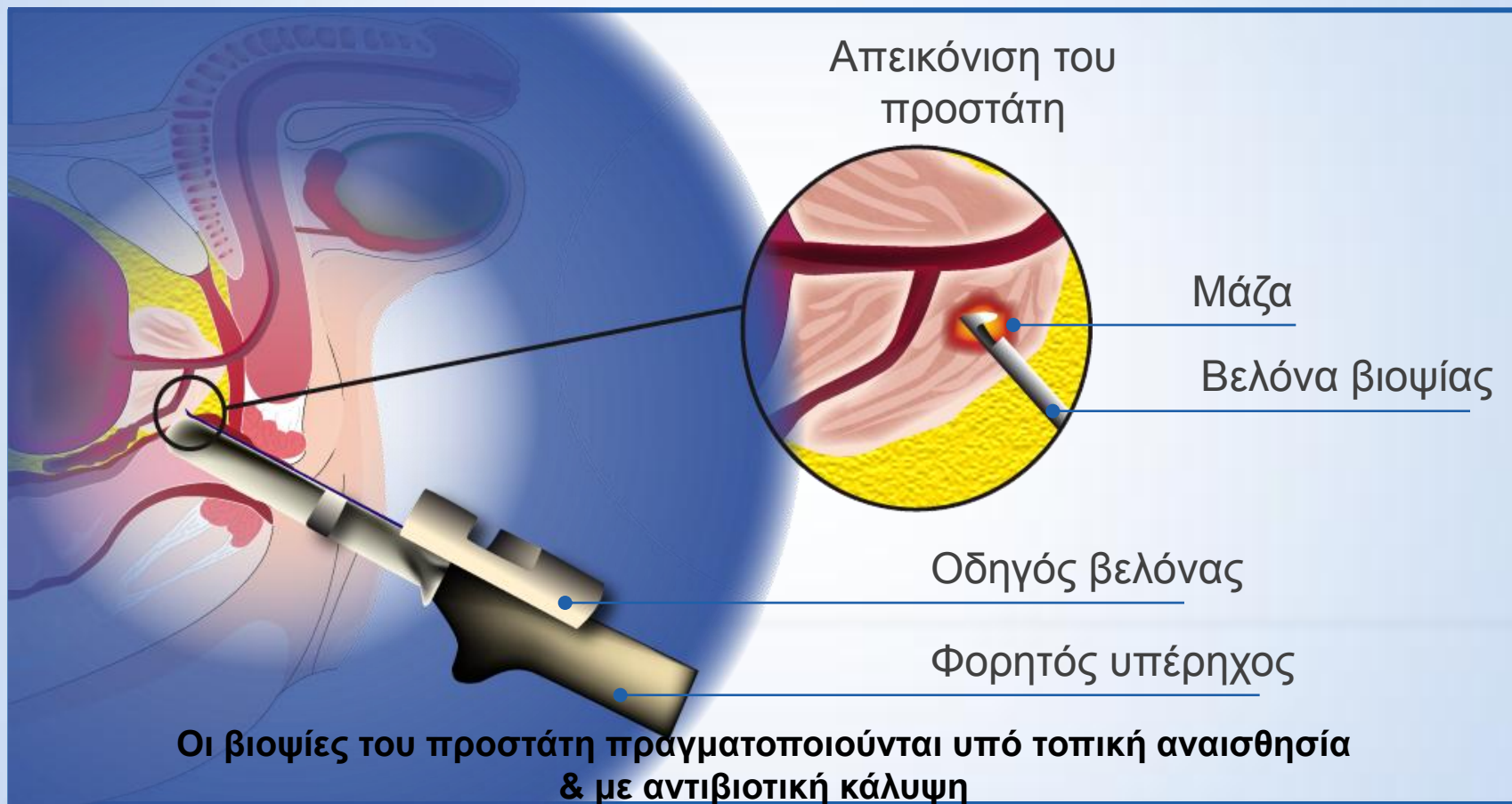


Ευρωπαϊκή Ένωση  
Ευρωπαϊκό Κοινωνικό Ταμείο

[europa.eu](http://europa.eu)

# Καθοδηγούμενη με διορθικό υπέρηχο βιοψία

ΕΘΝΙΚΟ ΣΧΕΔΙΟ ΔΡΑΣΗΣ ΓΙΑ ΤΟΝ ΚΑΡΚΙΝΟ 2011-2015



ΥΠΟΥΡΓΕΙΟ ΥΓΕΙΑΣ & ΚΟΙΝΩΝΙΚΗΣ ΑΛΛΗΛΕΓΓΥΗΣ  
ΚΕΝΤΡΟ ΕΛΕΓΧΟΥ & ΠΡΟΛΗΨΗΣ  
ΝΟΣΗΜΑΤΩΝ (ΚΕ.ΕΛ.Π.ΝΟ.)

[www.keelpno.gr](http://www.keelpno.gr)



ΥΠΟΥΡΓΕΙΟ ΥΓΕΙΑΣ  
&  
ΚΟΙΝΩΝΙΚΗΣ ΑΛΛΗΛΕΓΓΥΗΣ

[www.ygeia-pronoia.gr](http://www.ygeia-pronoia.gr)

Με την  
συγχρηματοδότηση  
της Ευρωπαϊκής  
Ένωσης



[www.epanad.gov.gr](http://www.epanad.gov.gr)



[www.espa.gr](http://www.espa.gr)



Ευρωπαϊκή Ένωση  
Ευρωπαϊκό Κοινωνικό Ταμείο

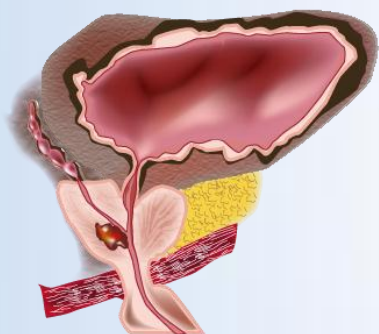
[europa.eu](http://europa.eu)

# Στάδια εντοπισμένου όγκου

ΕΘΝΙΚΟ ΣΧΕΔΙΟ ΔΡΑΣΗΣ ΓΙΑ ΤΟΝ ΚΑΡΚΙΝΟ 2011-2015

Εντοπισμένη νόσος  
(ενδοκαψική)

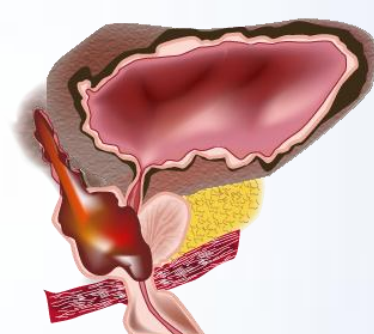
Τοπικά προχωρημένη νόσος  
(εξωκαψική)



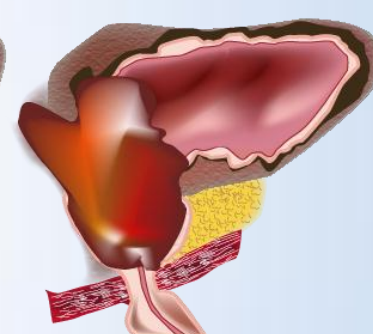
T1



T2



T3



T4

Βάσει ευρημάτων δακτυλικής εξέτασης



ΥΠΟΥΡΓΕΙΟ ΥΓΕΙΑΣ & ΚΟΙΝΩΝΙΚΗΣ ΑΛΛΗΛΕΓΓΥΗΣ  
ΚΕΝΤΡΟ ΕΛΕΓΧΟΥ & ΠΡΟΛΗΨΗΣ  
ΝΟΣΗΜΑΤΩΝ (ΚΕ.ΕΛ.Π.ΝΟ.)

[www.keelpno.gr](http://www.keelpno.gr)



ΥΠΟΥΡΓΕΙΟ ΥΓΕΙΑΣ  
&  
ΚΟΙΝΩΝΙΚΗΣ ΑΛΛΗΛΕΓΓΥΗΣ

[www.ygeia-pronoia.gr](http://www.ygeia-pronoia.gr)

Με την  
συγχρηματοδότηση  
της Ευρωπαϊκής  
Ένωσης



ΕΠΙΧΕΙΡΗΣΙΑΚΟ ΠΡΟΓΡΑΜΜΑ  
'ΑΝΑΛΥΤΙΚΗ ΑΝΘΡΩΠΙΝΗ ΔΥΝΑΜΙΚΗ'

[www.epanad.gov.gr](http://www.epanad.gov.gr)



ΕΣΠΑ  
2007-2013  
πρόγραμμα για την ανάπτυξη  
ΕΥΡΩΠΑΪΚΟ ΚΟΙΝΩΝΙΚΟ ΤΑΜΕΙΟ

[www.espa.gr](http://www.espa.gr)



Ευρωπαϊκή Ένωση  
Ευρωπαϊκό Κοινωνικό Ταμείο

[europa.eu](http://europa.eu)

# Τα στάδια ενός όγκου αναφέρονται στον βαθμό που ο καρκίνος έχει εξαπλωθεί

## ΕΘΝΙΚΟ ΣΧΕΔΙΟ ΔΡΑΣΗΣ ΓΙΑ ΤΟΝ ΚΑΡΚΙΝΟ 2011-2015

- Στα πρώτα στάδια (T1 και T2) περιορίζεται εντός του αδένου
- Στην τοπικά προχωρημένη νόσο (T3 και T4), ο εντοπισμένος όγκος αρχίζει να εξαπλώνεται πέρα από τον προστατικό αδένου
- Στα προχωρημένα και πολύ προχωρημένα στάδια τα καρκινικά κύτταρα προσβάλλουν άλλους ιστούς, ειδικότερα τους λεμφαδένες της πύελου και τα οστά. Αυτός είναι μεταστατικός καρκίνος



ΥΠΟΥΡΓΕΙΟ ΥΓΕΙΑΣ & ΚΟΙΝΩΝΙΚΗΣ ΑΛΛΗΛΕΓΓΥΗΣ  
ΚΕΝΤΡΟ ΕΛΕΓΧΟΥ & ΠΡΟΛΗΨΗΣ  
ΝΟΣΗΜΑΤΩΝ (ΚΕ.ΕΛ.Π.ΝΟ.)

[www.keelpno.gr](http://www.keelpno.gr)



ΥΠΟΥΡΓΕΙΟ ΥΓΕΙΑΣ  
&  
ΚΟΙΝΩΝΙΚΗΣ ΑΛΛΗΛΕΓΓΥΗΣ

[www.ygeia-pronoia.gr](http://www.ygeia-pronoia.gr)

Με την  
συγχρηματοδότηση  
της Ευρωπαϊκής  
Ένωσης



[www.epanad.gov.gr](http://www.epanad.gov.gr)



[www.espa.gr](http://www.espa.gr)



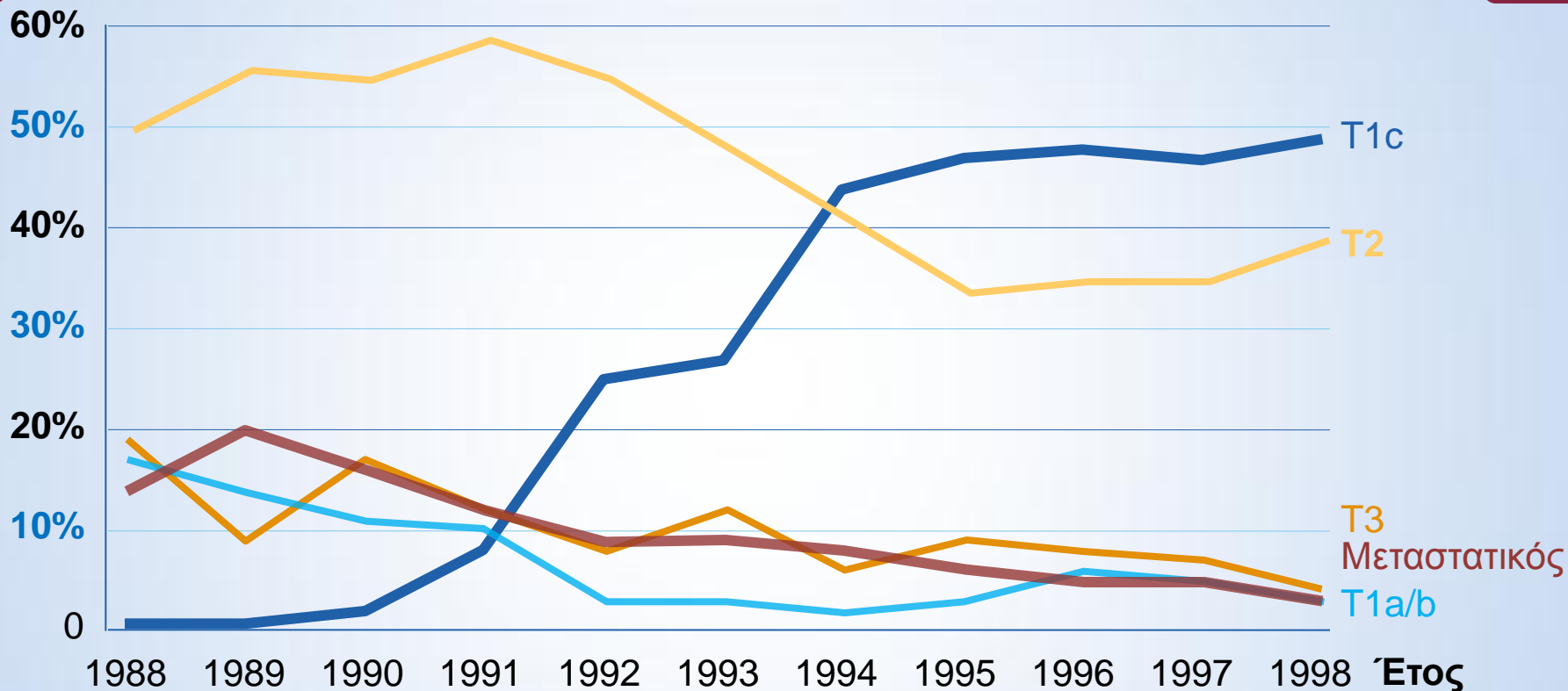
Ευρωπαϊκή Ένωση  
Ευρωπαϊκό Κοινωνικό Ταμείο

[europa.eu](http://europa.eu)



# Με τον πρώιμο προσυμπτωματικό έλεγχο, οι περισσότεροι όγκοι διαγιγνώσκονται σε πρώιμο στάδιο

## ΕΘΝΙΚΟ ΣΧΕΔΙΟ ΔΡΑΣΗΣ ΓΙΑ ΤΟΝ ΚΑΡΚΙΝΟ 2011-2015



Paquette EL et al. *Urology* 2002; 60: 756–759  
2042 patients with newly diagnosed PC. Walter Reed Army Medical Center



ΥΠΟΥΡΓΕΙΟ ΥΓΕΙΑΣ & ΚΟΙΝΩΝΙΚΗΣ ΑΛΛΗΛΕΓΓΥΗΣ  
ΚΕΝΤΡΟ ΕΛΕΓΧΟΥ & ΠΡΟΛΗΨΗΣ  
ΝΟΣΗΜΑΤΩΝ (ΚΕ.ΕΛ.Π.ΝΟ.)  
[www.keelpno.gr](http://www.keelpno.gr)



ΥΠΟΥΡΓΕΙΟ ΥΓΕΙΑΣ  
&  
ΚΟΙΝΩΝΙΚΗΣ ΑΛΛΗΛΕΓΓΥΗΣ  
[www.ygeia-pronoia.gr](http://www.ygeia-pronoia.gr)

Με την  
συγχρηματοδότηση  
της Ευρωπαϊκής  
Ένωσης



ΕΠΙΧΕΙΡΗΣΙΑΚΟ ΠΡΟΓΡΑΜΜΑ  
"ΑΝΑΛΥΤΙΚΗ ΔΥΝΑΜΙΚΗ ΕΞΕΛΙΞΗ"  
[www.epanad.gov.gr](http://www.epanad.gov.gr)



[www.espa.gr](http://www.espa.gr)



Ευρωπαϊκή Ένωση  
Ευρωπαϊκό Κοινωνικό Ταμείο  
[europa.eu](http://europa.eu)

# Ταξινόμηση καρκίνου του προστάτη, TNM (2002)

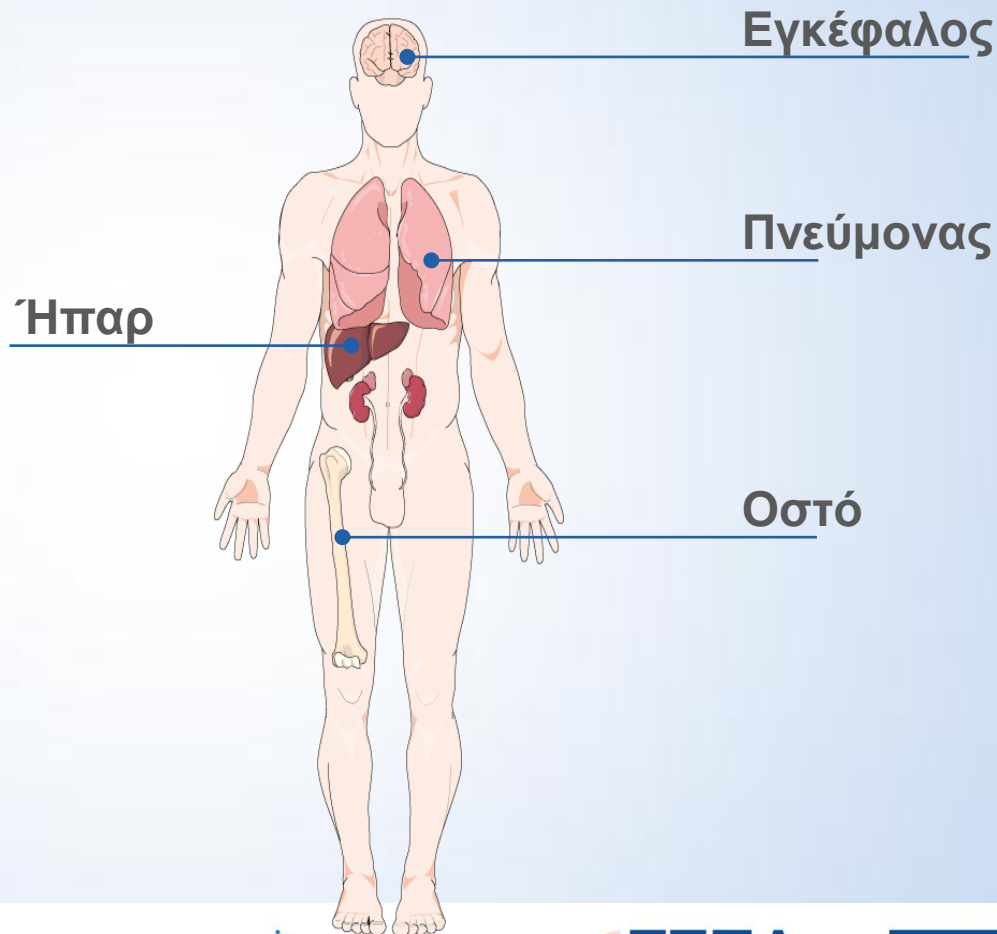
## ΕΘΝΙΚΟ ΣΧΕΔΙΟ ΔΡΑΣΗΣ ΓΙΑ ΤΟΝ ΚΑΡΚΙΝΟ 2011-2015

### Απομακρυσμένες μεταστάσεις

**Mx:** Απομακρυσμένη μετάσταση που δεν είναι δυνατό να αξιολογηθεί

**M0:** Μη απομακρυσμένη μετάσταση

**M1:** Απομακρυσμένη μετάσταση



ΥΠΟΥΡΓΕΙΟ ΥΓΕΙΑΣ & ΚΟΙΝΩΝΙΚΗΣ ΑΛΛΗΛΕΓΓΥΗΣ  
ΚΕΝΤΡΟ ΕΛΕΓΧΟΥ & ΠΡΟΛΗΨΗΣ  
ΝΟΣΗΜΑΤΩΝ (ΚΕ.ΕΛ.Π.ΝΟ.)

[www.keelpno.gr](http://www.keelpno.gr)



ΥΠΟΥΡΓΕΙΟ ΥΓΕΙΑΣ  
&  
ΚΟΙΝΩΝΙΚΗΣ ΑΛΛΗΛΕΓΓΥΗΣ

[www.ygeia-pronoia.gr](http://www.ygeia-pronoia.gr)

Με την  
συγχρηματοδότηση  
της Ευρωπαϊκής  
Ένωσης



[www.epanad.gov.gr](http://www.epanad.gov.gr)



[www.espa.gr](http://www.espa.gr)



Ευρωπαϊκή Ένωση  
Ευρωπαϊκό Κοινωνικό Ταμείο

[europa.eu](http://europa.eu)

# Κατάσταση λεμφαδένων και σκελετικές μεταστάσεις

## ΕΘΝΙΚΟ ΣΧΕΔΙΟ ΔΡΑΣΗΣ ΓΙΑ ΤΟΝ ΚΑΡΚΙΝΟ 2011-2015

### Επεμβατική λεμφαδενεκτομή

- **Λεμφαδενικός καθαρισμός** της πυέλου μπορεί να πραγματοποιηθεί για να προσδιοριστεί εάν υπάρχουν μεταστάσεις σε λεμφαδένες. Αυτός περιλαμβάνει αφαίρεση ιστού από τους λεμφαδένες της πυέλου για να διαπιστωθεί εάν ο καρκίνος έχει εξαπλωθεί στην περιοχή.
- Σε υποψία εξάπλωσης του καρκίνου μπορεί να γίνει λεμφαδενεκτομή παράλληλα με ριζική προστατεκτομή.

### Απεικόνιση οστών

- Οι μεταστάσεις στα οστά εντοπίζονται με **απεικονιστικές εξετάσεις** (π.χ. σπινθηρογράφημα οστών).

# Κατάσταση λεμφαδένων και σκελετικές μεταστάσεις

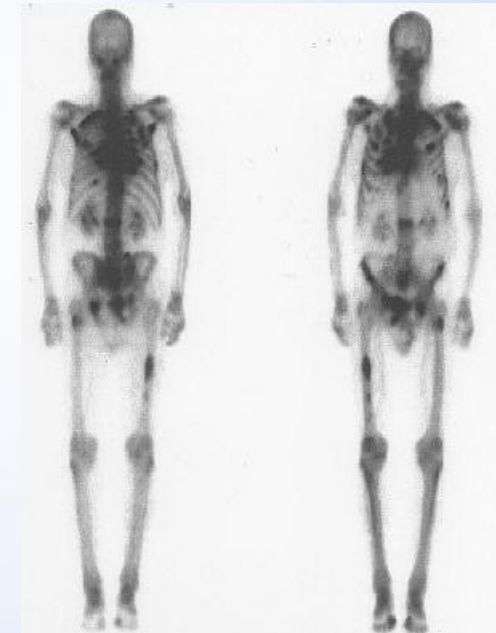
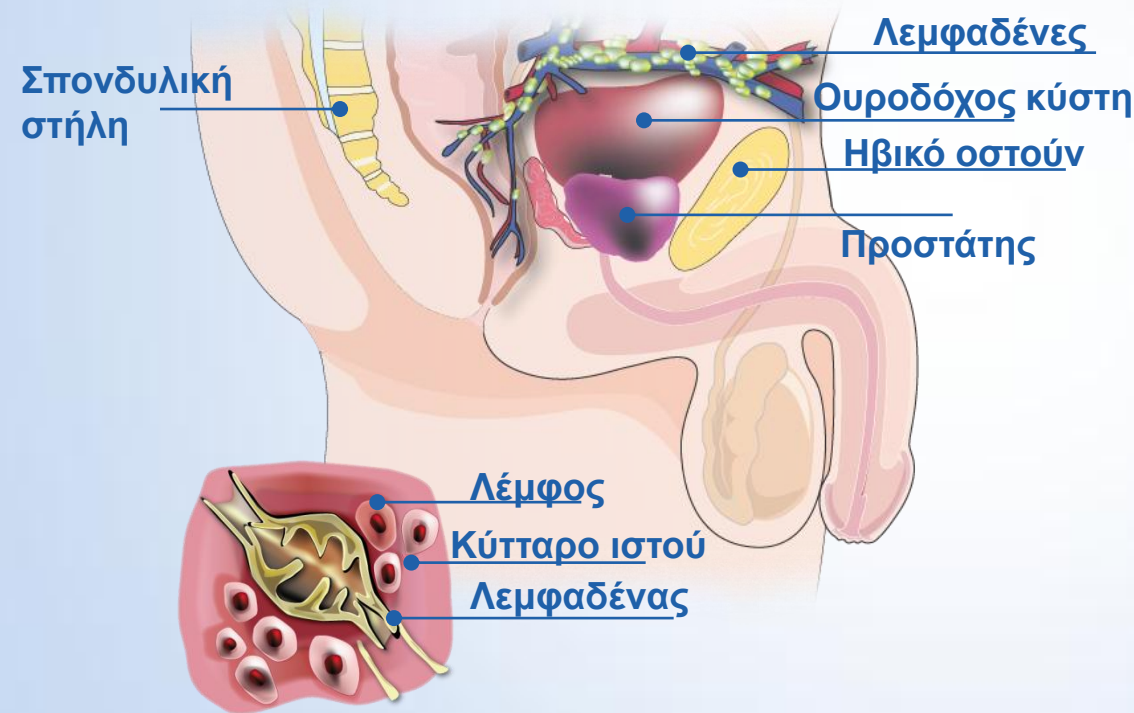
## ΕΘΝΙΚΟ ΣΧΕΔΙΟ ΔΡΑΣΗΣ ΓΙΑ ΤΟΝ ΚΑΡΚΙΝΟ 2011-2015

### N-staging

#### Επεμβατική λεμφαδενεκτομή

### M-staging

#### Απεικόνιση οστών



ΥΠΟΥΡΓΕΙΟ ΥΓΕΙΑΣ & ΚΟΙΝΩΝΙΚΗΣ ΑΛΛΗΛΕΓΓΥΗΣ  
ΚΕΝΤΡΟ ΕΛΕΓΧΟΥ & ΠΡΟΛΗΨΗΣ  
ΝΟΣΗΜΑΤΩΝ (ΚΕ.ΕΛ.Π.ΝΟ.)

[www.keelpno.gr](http://www.keelpno.gr)



ΥΠΟΥΡΓΕΙΟ ΥΓΕΙΑΣ  
&  
ΚΟΙΝΩΝΙΚΗΣ ΑΛΛΗΛΕΓΓΥΗΣ

[www.ygeia-pronoia.gr](http://www.ygeia-pronoia.gr)

Με την  
συγχρηματοδότηση  
της Ευρωπαϊκής  
Ένωσης



ΕΠΙΧΕΙΡΗΣΙΑΚΟ ΠΡΟΓΡΑΜΜΑ  
"ΑΝΑΠΤΥΞΗ ΑΝΘΡΩΠΙΝΩΝ ΔΥΝΑΜΙΚΩΝ"

[www.epanad.gov.gr](http://www.epanad.gov.gr)



ΕΥΡΩΠΑΪΚΟ ΚΟΙΝΩΝΙΚΟ ΤΑΜΕΙΟ  
πρόγραμμα για την ανάπτυξη

[www.espa.gr](http://www.espa.gr)



Ευρωπαϊκή Ένωση  
Ευρωπαϊκό Κοινωνικό Ταμείο

[europa.eu](http://europa.eu)

# Πώς να μειώσετε τον κίνδυνο για καρκίνο του προστάτη

## ΕΘΝΙΚΟ ΣΧΕΔΙΟ ΔΡΑΣΗΣ ΓΙΑ ΤΟΝ ΚΑΡΚΙΝΟ 2011-2015

- Ο κίνδυνος για καρκίνο του προστάτη μπορεί να μειωθεί αν η διατροφή μας είναι πλούσια σε φρούτα και λαχανικά και φτωχή σε ζωικό λίπος και μάλιστα σε κεκορεσμένο λίπος.
- Συνιστάται η αποφυγή έκθεσης σε μέταλλα όπως το κάδμιο.



ΥΠΟΥΡΓΕΙΟ ΥΓΕΙΑΣ & ΚΟΙΝΩΝΙΚΗΣ ΑΛΛΗΛΕΓΓΥΗΣ  
ΚΕΝΤΡΟ ΕΛΕΓΧΟΥ & ΠΡΟΛΗΨΗΣ  
ΝΟΣΗΜΑΤΩΝ (ΚΕ.ΕΛ.Π.ΝΟ.)

[www.keelpno.gr](http://www.keelpno.gr)



ΥΠΟΥΡΓΕΙΟ ΥΓΕΙΑΣ  
&  
ΚΟΙΝΩΝΙΚΗΣ ΑΛΛΗΛΕΓΓΥΗΣ

[www.ygeia-pronoia.gr](http://www.ygeia-pronoia.gr)

Με την  
συγχρηματοδότηση  
της Ευρωπαϊκής  
Ένωσης



ΕΠΙΧΕΙΡΗΣΙΑΚΟ ΠΡΟΓΡΑΜΜΑ  
"ΑΝΑΛΥΤΙΚΗ ΑΝΘΡΩΠΙΝΩΝ ΔΥΝΑΜΙΚΩΝ"

[www.epanad.gov.gr](http://www.epanad.gov.gr)



ΕΥΡΩΠΑΪΚΟ ΚΟΙΝΩΝΙΚΟ ΤΑΜΕΙΟ  
πρόγραμμα για την ανάπτυξη

[www.espa.gr](http://www.espa.gr)



Ευρωπαϊκή Ένωση  
Ευρωπαϊκό Κοινωνικό Ταμείο

[europa.eu](http://europa.eu)

# Πώς να μειώσετε τον κίνδυνο για καρκίνο του προστάτη

## ΕΘΝΙΚΟ ΣΧΕΔΙΟ ΔΡΑΣΗΣ ΓΙΑ ΤΟΝ ΚΑΡΚΙΝΟ 2011-2015

- Μελέτες έχουν δείξει ότι τροφές που είναι πλούσιες σε λυκοπέννη (μια αντιοξειδωτική ουσία) όπως οι ντομάτες, οι κόκκινες πιπεριές, μπορούν να βοηθήσουν στην κατεύθυνση αυτή.
- Επίσης, σημαντική είναι η καθημερινή άσκηση και η διατήρηση ενός φυσιολογικού βάρους.



ΥΠΟΥΡΓΕΙΟ ΥΓΕΙΑΣ & ΚΟΙΝΩΝΙΚΗΣ ΑΛΛΗΛΕΓΓΥΗΣ  
ΚΕΝΤΡΟ ΕΛΕΓΧΟΥ & ΠΡΟΛΗΨΗΣ  
ΝΟΣΗΜΑΤΩΝ (ΚΕ.ΕΛ.Π.ΝΟ.)

[www.keelpno.gr](http://www.keelpno.gr)



ΥΠΟΥΡΓΕΙΟ ΥΓΕΙΑΣ  
&  
ΚΟΙΝΩΝΙΚΗΣ ΑΛΛΗΛΕΓΓΥΗΣ

[www.ygeia-pronoia.gr](http://www.ygeia-pronoia.gr)

Με την  
συγχρηματοδότηση  
της Ευρωπαϊκής  
Ένωσης



[www.epanad.gov.gr](http://www.epanad.gov.gr)



[www.espa.gr](http://www.espa.gr)



Ευρωπαϊκή Ένωση  
Ευρωπαϊκό Κοινωνικό Ταμείο

[europa.eu](http://europa.eu)

Η ζωή μας είναι πολύτιμη για να την αφήνουμε στην τύχη!

ΕΘΝΙΚΟ ΣΧΕΔΙΟ ΔΡΑΣΗΣ ΓΙΑ ΤΟΝ ΚΑΡΚΙΝΟ 2011-2015



Κάνοντας  
προληπτικούς  
ελέγχους,  
πάρτε τη ζωή σας  
στα χέρια σας

Ξεκινήστε τον έλεγχο για τον καρκίνο του  
προστάτη από τα 50 έτη



ΥΠΟΥΡΓΕΙΟ ΥΓΕΙΑΣ & ΚΟΙΝΩΝΙΚΗΣ ΑΛΛΗΛΕΓΓΥΗΣ  
ΚΕΝΤΡΟ ΕΛΕΓΧΟΥ & ΠΡΟΛΗΨΗΣ  
ΝΟΣΗΜΑΤΩΝ (ΚΕ.ΕΛ.Π.ΝΟ.)

[www.keelpno.gr](http://www.keelpno.gr)



ΥΠΟΥΡΓΕΙΟ ΥΓΕΙΑΣ  
&  
ΚΟΙΝΩΝΙΚΗΣ ΑΛΛΗΛΕΓΓΥΗΣ

[www.ygeia-pronoia.gr](http://www.ygeia-pronoia.gr)

Με την  
συγχρηματοδότηση  
της Ευρωπαϊκής  
Ένωσης



[www.epanad.gov.gr](http://www.epanad.gov.gr)



[www.espa.gr](http://www.espa.gr)



Ευρωπαϊκή Ένωση  
Ευρωπαϊκό Κοινωνικό Ταμείο

[europa.eu](http://europa.eu)