

Ο καρκίνος του τραχήλου της μήτρας προλαμβάνεται
Κάντε τακτικά το τεστ ΠΑΠΑΝΙΚΟΛΑΟΥ

ΕΘΝΙΚΟ ΣΧΕΔΙΟ ΔΡΑΣΗΣ ΓΙΑ ΤΟΝ ΚΑΡΚΙΝΟ 2011-2015

Όσα θα θέλατε να μάθετε για
τον καρκίνο του τραχήλου της μήτρας

**ΕΘΝΙΚΟ ΠΡΟΓΡΑΜΜΑ
ΠΡΟΣΥΜΠΤΩΜΑΤΙΚΟΥ ΕΛΕΓΧΟΥ ΓΙΑ ΤΟΝ
ΚΑΡΚΙΝΟ ΤΟΥ ΤΡΑΧΗΛΟΥ ΤΗΣ ΜΗΤΡΑΣ**



ΥΠΟΥΡΓΕΙΟ ΥΓΕΙΑΣ & ΚΟΙΝΩΝΙΚΗΣ ΑΛΛΗΛΕΓΓΥΗΣ
ΚΕΝΤΡΟ ΕΛΕΓΧΟΥ & ΠΡΟΛΗΨΗΣ
ΝΟΣΗΜΑΤΩΝ (ΚΕ.ΕΛ.Π.ΝΟ.)

www.keelpno.gr



ΥΠΟΥΡΓΕΙΟ ΥΓΕΙΑΣ
&
ΚΟΙΝΩΝΙΚΗΣ ΑΛΛΗΛΕΓΓΥΗΣ

www.ygeia-pronoia.gr

Με την
συγχρηματοδότηση
της Ευρωπαϊκής
Ένωσης



www.epanad.gov.gr



www.espa.gr

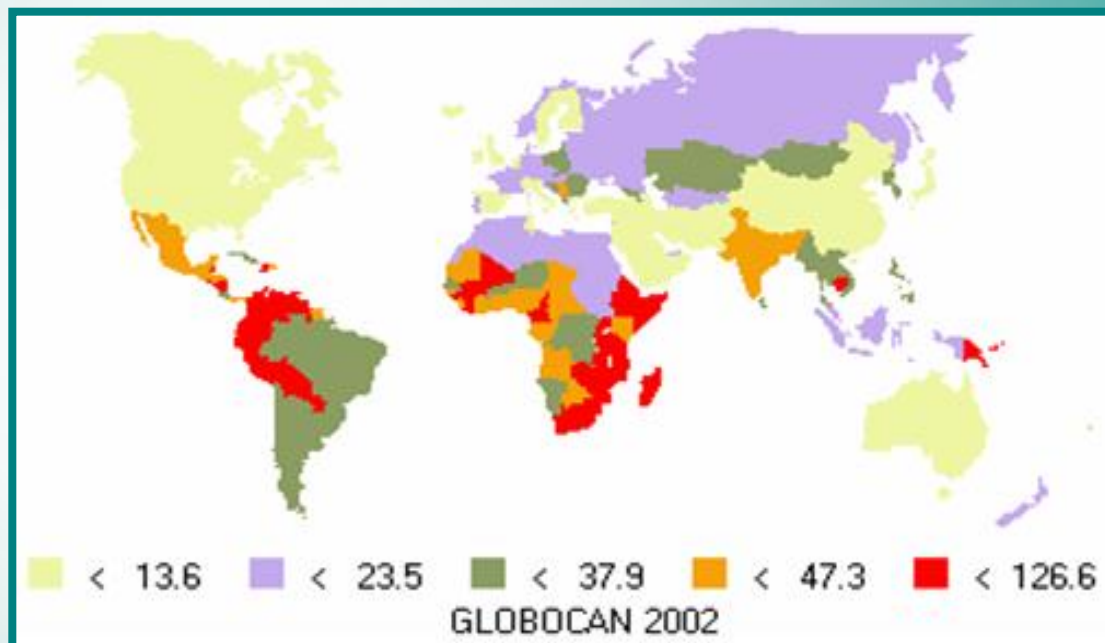


Ευρωπαϊκή Ένωση
Ευρωπαϊκό Κοινωνικό Ταμείο

europa.eu

ΕΘΝΙΚΟ ΣΧΕΔΙΟ ΔΡΑΣΗΣ ΓΙΑ ΤΟΝ ΚΑΡΚΙΝΟ 2011-2015

- 500.000 νέα κρούσματα καρκίνου του τραχήλου διαγιγνώσκονται ετησίως.
- 250.000 θάνατοι από καρκίνο τραχήλου της μήτρας ετησίως.



ΥΠΟΥΡΓΕΙΟ ΥΓΕΙΑΣ & ΚΟΙΝΩΝΙΚΗΣ ΑΛΛΗΛΕΓΓΥΗΣ
ΚΕΝΤΡΟ ΕΛΕΓΧΟΥ & ΠΡΟΛΗΨΗΣ
ΝΟΣΗΜΑΤΩΝ (ΚΕ.ΕΛ.Π.ΝΟ.)

www.keelpno.gr



ΥΠΟΥΡΓΕΙΟ ΥΓΕΙΑΣ
&
ΚΟΙΝΩΝΙΚΗΣ ΑΛΛΗΛΕΓΓΥΗΣ

www.ygeia-pronoia.gr

Με την
συγχρηματοδότηση
της Ευρωπαϊκής
Ένωσης



www.epanad.gov.gr



www.espa.gr



Ευρωπαϊκή Ένωση
Ευρωπαϊκό Κοινωνικό Ταμείο

europa.eu

ΕΘΝΙΚΟ ΣΧΕΔΙΟ ΔΡΑΣΗΣ ΓΙΑ ΤΟΝ ΚΑΡΚΙΝΟ 2011-2015

Ο Γεώργιος Παπανικολάου
ανέπτυξε το τεστ για τον
προληπτικό έλεγχο του
καρκίνου του τραχήλου της
μήτρας, που πήρε το όνομά
του, το γνωστό τεστ **ΠΑΠ**, και
έσωσε εκατομμύρια γυναίκες.



ΥΠΟΥΡΓΕΙΟ ΥΓΕΙΑΣ & ΚΟΙΝΩΝΙΚΗΣ ΑΛΛΗΛΕΓΓΥΗΣ
ΚΕΝΤΡΟ ΕΛΕΓΧΟΥ & ΠΡΟΛΗΨΗΣ
ΝΟΣΗΜΑΤΩΝ (ΚΕ.ΕΛ.Π.ΝΟ.)

www.keelpno.gr



ΥΠΟΥΡΓΕΙΟ ΥΓΕΙΑΣ
&
ΚΟΙΝΩΝΙΚΗΣ ΑΛΛΗΛΕΓΓΥΗΣ

www.ygeia-pronoia.gr

Με την
συγχρηματοδότηση
της Ευρωπαϊκής
Ένωσης



www.epanad.gov.gr



www.espa.gr



Ευρωπαϊκή Ένωση
Ευρωπαϊκό Κοινωνικό Ταμείο

europa.eu

ΕΘΝΙΚΟ ΣΧΕΔΙΟ ΔΡΑΣΗΣ ΓΙΑ ΤΟΝ ΚΑΡΚΙΝΟ 2011-2015

Ο καρκίνος του τραχήλου της μήτρας προλαμβάνεται!

- Ο καρκίνος του τραχήλου της μήτρας προλαμβάνεται με τον προσυμπτωματικό έλεγχο.
- Ο προσυμπτωματικός έλεγχος μάς επιτρέπει να εντοπίσουμε ασθένειες, όπως ο καρκίνος του τραχήλου, σε άτομα που δεν εμφανίζουν συμπτώματα.
- Ο προσυμπτωματικός έλεγχος για τον καρκίνο του τραχήλου της μήτρας πρέπει να επαναλαμβάνεται σε τακτά χρονικά διαστήματα.



ΥΠΟΥΡΓΕΙΟ ΥΓΕΙΑΣ & ΚΟΙΝΩΝΙΚΗΣ ΑΛΛΗΛΕΓΓΥΗΣ
ΚΕΝΤΡΟ ΕΛΕΓΧΟΥ & ΠΡΟΛΗΨΗΣ
ΝΟΣΗΜΑΤΩΝ (ΚΕ.ΕΛ.Π.ΝΟ.)

www.keelpno.gr



ΥΠΟΥΡΓΕΙΟ ΥΓΕΙΑΣ
&
ΚΟΙΝΩΝΙΚΗΣ ΑΛΛΗΛΕΓΓΥΗΣ

www.ygeia-pronoia.gr

Με την
συγχρηματοδότηση
της Ευρωπαϊκής
Ένωσης



www.epanad.gov.gr



ΕΥΡΩΠΑΪΚΟ ΚΟΙΝΩΝΙΚΟ ΤΑΜΕΙΟ
πρόγραμμα για την ανάπτυξη

www.espa.gr



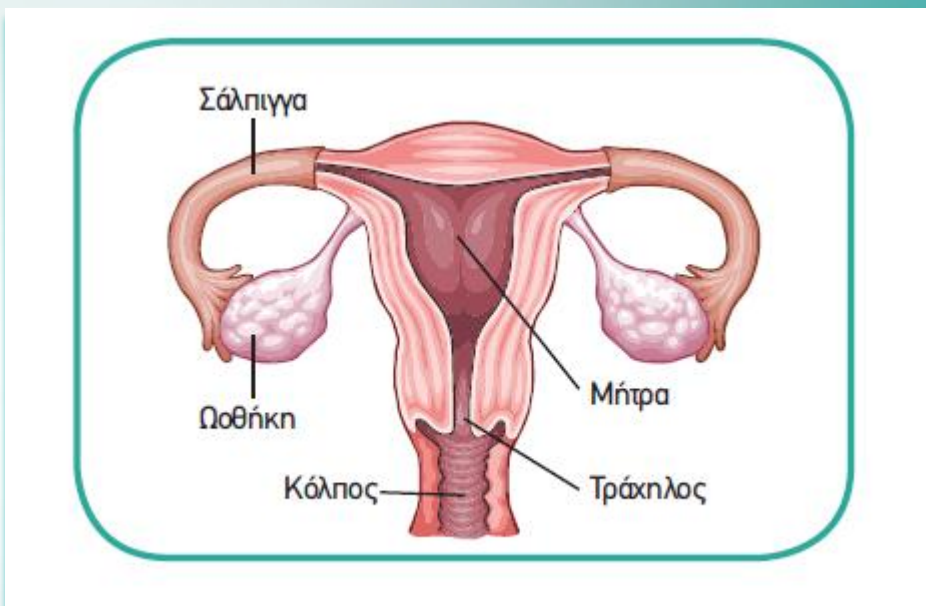
Ευρωπαϊκή Ένωση
Ευρωπαϊκό Κοινωνικό Ταμείο

europa.eu

ΕΘΝΙΚΟ ΣΧΕΔΙΟ ΔΡΑΣΗΣ ΓΙΑ ΤΟΝ ΚΑΡΚΙΝΟ 2011-2015

Τι είναι ο τράχηλος της μήτρας;

- Η μήτρα είναι όργανο του γυναικείου αναπαραγωγικού συστήματος.
- Το χαμηλότερο σημείο της μήτρας είναι ο τράχηλος.



ΥΠΟΥΡΓΕΙΟ ΥΓΕΙΑΣ & ΚΟΙΝΩΝΙΚΗΣ ΑΛΛΗΛΕΓΓΥΗΣ
ΚΕΝΤΡΟ ΕΛΕΓΧΟΥ & ΠΡΟΛΗΨΗΣ
ΝΟΣΗΜΑΤΩΝ (ΚΕ.ΕΛ.Π.ΝΟ.)

www.keelpno.gr



ΥΠΟΥΡΓΕΙΟ ΥΓΕΙΑΣ
&
ΚΟΙΝΩΝΙΚΗΣ ΑΛΛΗΛΕΓΓΥΗΣ

www.ygeia-pronoia.gr

Με την
συγχρηματοδότηση
της Ευρωπαϊκής
Ένωσης



www.epanad.gov.gr



www.espa.gr



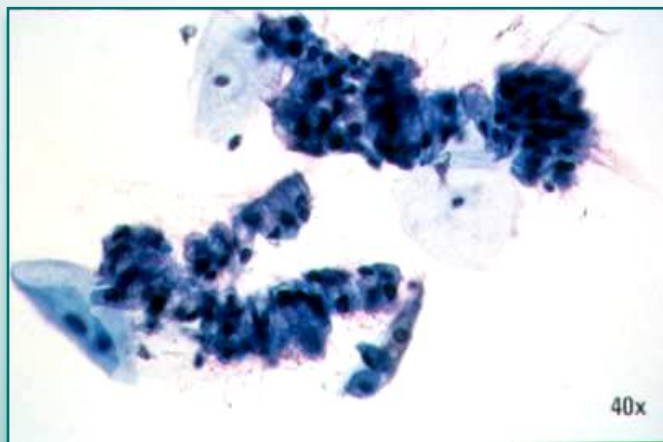
Ευρωπαϊκή Ένωση
Ευρωπαϊκό Κοινωνικό Ταμείο

europa.eu

ΕΘΝΙΚΟ ΣΧΕΔΙΟ ΔΡΑΣΗΣ ΓΙΑ ΤΟΝ ΚΑΡΚΙΝΟ 2011-2015

Τι είναι ο καρκίνος του τραχήλου της μήτρας;

Τα κύτταρα που καλύπτουν τον τράχηλο της μήτρας είναι δυνατό να υποστούν αλλοιώσεις που οδηγούν σε προκαρκινικές βλάβες, οι οποίες, εάν δεν αντιμετωπιστούν, μπορεί να εξελιχθούν σε καρκίνο.



ΥΠΟΥΡΓΕΙΟ ΥΓΕΙΑΣ & ΚΟΙΝΩΝΙΚΗΣ ΑΛΛΗΛΕΓΓΥΗΣ
ΚΕΝΤΡΟ ΕΛΕΓΧΟΥ & ΠΡΟΛΗΨΗΣ
ΝΟΣΗΜΑΤΩΝ (ΚΕ.ΕΛ.Π.ΝΟ.)

www.keelpno.gr



ΥΠΟΥΡΓΕΙΟ ΥΓΕΙΑΣ
&
ΚΟΙΝΩΝΙΚΗΣ ΑΛΛΗΛΕΓΓΥΗΣ

www.ygeia-pronoia.gr

Με την
συγχρηματοδότηση
της Ευρωπαϊκής
Ένωσης



www.epanad.gov.gr



www.espa.gr



Ευρωπαϊκή Ένωση
Ευρωπαϊκό Κοινωνικό Ταμείο

europa.eu

ΕΘΝΙΚΟ ΣΧΕΔΙΟ ΔΡΑΣΗΣ ΓΙΑ ΤΟΝ ΚΑΡΚΙΝΟ 2011-2015

Πότε εμφανίζεται ο καρκίνος του τραχήλου της μήτρας;

- Ο καρκίνος του τραχήλου της μήτρας εμφανίζεται κυρίως σε γυναίκες ηλικίας 30-65 ετών.
- Ο καρκίνος του τραχήλου είναι ο δεύτερος σε συχνότητα καρκίνος στον γυναικείο πληθυσμό κάτω των 45 ετών. Μπορεί να προσβάλει γυναίκες οποιασδήποτε ηλικίας, οι οποίες είναι ή έχουν υπάρξει σεξουαλικά ενεργές.



ΥΠΟΥΡΓΕΙΟ ΥΓΕΙΑΣ & ΚΟΙΝΩΝΙΚΗΣ ΑΛΛΗΛΕΓΓΥΗΣ
ΚΕΝΤΡΟ ΕΛΕΓΧΟΥ & ΠΡΟΛΗΨΗΣ
ΝΟΣΗΜΑΤΩΝ (ΚΕ.ΕΛ.Π.ΝΟ.)

www.keelpno.gr



ΥΠΟΥΡΓΕΙΟ ΥΓΕΙΑΣ
&
ΚΟΙΝΩΝΙΚΗΣ ΑΛΛΗΛΕΓΓΥΗΣ

www.ygeia-pronoia.gr

Με την
συγχρηματοδότηση
της Ευρωπαϊκής
Ένωσης



ΕΠΙΧΕΙΡΗΣΙΑΚΟ ΠΡΟΓΡΑΜΜΑ
"ΑΝΑΠΤΥΞΗ ΑΝΘΡΩΠΙΝΩΝ ΔΥΝΑΜΙΚΩΝ"

www.epanad.gov.gr



ΕΥΡΩΠΑΪΚΟ ΚΟΙΝΩΝΙΚΟ ΤΑΜΕΙΟ
πρόγραμμα για την ανάπτυξη

www.espa.gr



Ευρωπαϊκή Ένωση
Ευρωπαϊκό Κοινωνικό Ταμείο

europa.eu

ΕΘΝΙΚΟ ΣΧΕΔΙΟ ΔΡΑΣΗΣ ΓΙΑ ΤΟΝ ΚΑΡΚΙΝΟ 2011-2015

Τι προκαλεί τον καρκίνο του τραχήλου της μήτρας;

- Ο πιο σημαντικός παράγοντας για τον καρκίνο του τραχήλου της μήτρας είναι ο ιός των ανθρώπινων θηλωμάτων (HPV).
Μεταδίδεται με τη σεξουαλική επαφή.
- Μπορεί να μεταδοθεί και με απλή επαφή στο δέρμα, π.χ. κολπικός, πρωκτικός ή και στοματικός έρωτας, με κάποιο άτομο που έχει αυτόν τον ιό. Μέχρι σήμερα έχουν αναγνωρισθεί περισσότεροι από 120 τύποι του ιού.



ΥΠΟΥΡΓΕΙΟ ΥΓΕΙΑΣ & ΚΟΙΝΩΝΙΚΗΣ ΑΛΛΗΛΕΓΓΥΗΣ
ΚΕΝΤΡΟ ΕΛΕΓΧΟΥ & ΠΡΟΛΗΨΗΣ
ΝΟΣΗΜΑΤΩΝ (ΚΕ.ΕΛ.Π.ΝΟ.)

www.keelpno.gr



ΥΠΟΥΡΓΕΙΟ ΥΓΕΙΑΣ
&
ΚΟΙΝΩΝΙΚΗΣ ΑΛΛΗΛΕΓΓΥΗΣ

www.ygeia-pronoia.gr

Με την
συγχρηματοδότηση
της Ευρωπαϊκής
Ένωσης



www.epanad.gov.gr



ΕΥΡΩΠΑΪΚΟ ΚΟΙΝΩΝΙΚΟ ΤΑΜΕΙΟ
πρόγραμμα για την ανάπτυξη

www.espa.gr



Ευρωπαϊκή Ένωση
Ευρωπαϊκό Κοινωνικό Ταμείο

europa.eu

ΕΘΝΙΚΟ ΣΧΕΔΙΟ ΔΡΑΣΗΣ ΓΙΑ ΤΟΝ ΚΑΡΚΙΝΟ 2011-2015

Τι προκαλεί τον καρκίνο του τραχήλου της μήτρας;

- Από αυτούς μόνο 20, οι λεγόμενοι «υψηλού κινδύνου», μπορούν να προκαλέσουν αλλοιώσεις στα κύτταρα του τραχήλου της μήτρας με δυνατότητα εξέλιξης σε καρκίνο του τραχήλου της μήτρας.
- Πολλές γυναίκες μπορεί να έχουν τον ιό, αλλά ΠΟΛΥ ΛΙΓΕΣ από αυτές θα αναπτύξουν καρκίνο.



ΥΠΟΥΡΓΕΙΟ ΥΓΕΙΑΣ & ΚΟΙΝΩΝΙΚΗΣ ΑΛΛΗΛΕΓΓΥΗΣ
ΚΕΝΤΡΟ ΕΛΕΓΧΟΥ & ΠΡΟΛΗΨΗΣ
ΝΟΣΗΜΑΤΩΝ (ΚΕ.ΕΛ.Π.ΝΟ.)

www.keelpno.gr



ΥΠΟΥΡΓΕΙΟ ΥΓΕΙΑΣ
&
ΚΟΙΝΩΝΙΚΗΣ ΑΛΛΗΛΕΓΓΥΗΣ

www.ygeia-pronoia.gr

Με την
συγχρηματοδότηση
της Ευρωπαϊκής
Ένωσης



www.epanad.gov.gr



www.espa.gr



Ευρωπαϊκή Ένωση
Ευρωπαϊκό Κοινωνικό Ταμείο

europa.eu

ΕΘΝΙΚΟ ΣΧΕΔΙΟ ΔΡΑΣΗΣ ΓΙΑ ΤΟΝ ΚΑΡΚΙΝΟ 2011-2015

Τι προκαλεί τον καρκίνο του τραχήλου της μήτρας;

- Τις περισσότερες φορές το σώμα θα πολεμήσει τον ιό και η μόλυνση θα φύγει από μόνη της. Σε μερικές όμως γυναίκες, ο ιός θα παραμείνει και μπορεί να προκαλέσει καρκίνο.
- Τα προφυλακτικά μπορούν να προστατέψουν από τον ιό HPV, αλλά όχι απόλυτα.
- Ο ιός μπορεί και πάλι να περάσει στο δέρμα από την περιοχή που δεν καλύπτεται με το προφυλακτικό. Είναι όμως σημαντικό να χρησιμοποιείς προφυλακτικό από την αρχή της σεξουαλικής επαφής γιατί σε βοηθάει να προστατευτείς από άλλες σεξουαλικά μεταδιδόμενες ασθένειες.



ΥΠΟΥΡΓΕΙΟ ΥΓΕΙΑΣ & ΚΟΙΝΩΝΙΚΗΣ ΑΛΛΗΛΕΓΓΥΗΣ
ΚΕΝΤΡΟ ΕΛΕΓΧΟΥ & ΠΡΟΛΗΨΗΣ
ΝΟΣΗΜΑΤΩΝ (ΚΕ.ΕΛ.Π.ΝΟ.)

www.keelpno.gr



ΥΠΟΥΡΓΕΙΟ ΥΓΕΙΑΣ
&
ΚΟΙΝΩΝΙΚΗΣ ΑΛΛΗΛΕΓΓΥΗΣ

www.ygeia-pronoia.gr

Με την
συγχρηματοδότηση
της Ευρωπαϊκής
Ένωσης



www.epanad.gov.gr



www.espa.gr



Ευρωπαϊκή Ένωση
Ευρωπαϊκό Κοινωνικό Ταμείο

europa.eu

ΕΘΝΙΚΟ ΣΧΕΔΙΟ ΔΡΑΣΗΣ ΓΙΑ ΤΟΝ ΚΑΡΚΙΝΟ 2011-2015

Μπορώ να προλάβω τον καρκίνο του τραχήλου της μήτρας;

- Ο καρκίνος του τραχήλου της μήτρας προλαμβάνεται με το τεστ ΠΑΠΑΝΙΚΟΛΑΟΥ!
- Είναι μια απλή και ανώδυνη εξέταση που δεν διαρκεί περισσότερο από 10 λεπτά. Εντοπίζει τις προκαρκινικές αλλοιώσεις πολύ πριν αυτές εξελιχθούν σε καρκίνο.
- Η έγκαιρη θεραπεία αυτών των αλλοιώσεων αποτρέπει την ανάπτυξη του καρκίνου του τραχήλου της μήτρας. Όλες οι γυναίκες θα πρέπει να κάνουν τακτικά το τεστ ΠΑΠ!



ΥΠΟΥΡΓΕΙΟ ΥΓΕΙΑΣ & ΚΟΙΝΩΝΙΚΗΣ ΑΛΛΗΛΕΓΓΥΗΣ
ΚΕΝΤΡΟ ΕΛΕΓΧΟΥ & ΠΡΟΛΗΨΗΣ
ΝΟΣΗΜΑΤΩΝ (ΚΕ.ΕΛ.Π.ΝΟ.)

www.keelpno.gr



ΥΠΟΥΡΓΕΙΟ ΥΓΕΙΑΣ
&
ΚΟΙΝΩΝΙΚΗΣ ΑΛΛΗΛΕΓΓΥΗΣ

www.ygeia-pronoia.gr

Με την
συγχρηματοδότηση
της Ευρωπαϊκής
Ένωσης



www.epanad.gov.gr



www.espa.gr



Ευρωπαϊκή Ένωση
Ευρωπαϊκό Κοινωνικό Ταμείο

europa.eu

Ο καρκίνος του τραχήλου της μήτρας προλαμβάνεται με το τεστ ΠΑΠ!

ΕΘΝΙΚΟ ΣΧΕΔΙΟ ΔΡΑΣΗΣ ΓΙΑ ΤΟΝ ΚΑΡΚΙΝΟ 2011-2015

- Η τακτική εξέταση με το τεστ ΠΑΠ σε βοηθάει να εντοπίσεις τις αλλοιώσεις από τη μόλυνση και να τη θεραπεύσεις. Επίσης, το εμβόλιο εναντίον του ιού των ανθρώπινων θηλωμάτων, HPV, μπορεί να προλάβει τη μόλυνση από τον ιό. Το εμβόλιο χορηγείται δωρεάν από τα ασφαλιστικά ταμεία σε κορίτσια/γυναίκες 12-26 ετών.
- Όλες οι γυναίκες θα πρέπει να αρχίσουν να εξετάζονται με το τεστ ΠΑΠ μετά την έναρξη της σεξουαλικής δραστηριότητας.



ΥΠΟΥΡΓΕΙΟ ΥΓΕΙΑΣ & ΚΟΙΝΩΝΙΚΗΣ ΑΛΛΗΛΕΓΓΥΗΣ
ΚΕΝΤΡΟ ΕΛΕΓΧΟΥ & ΠΡΟΛΗΨΗΣ
ΝΟΣΗΜΑΤΩΝ (ΚΕ.ΕΛ.Π.ΝΟ.)

www.keelpno.gr



ΥΠΟΥΡΓΕΙΟ ΥΓΕΙΑΣ
&
ΚΟΙΝΩΝΙΚΗΣ ΑΛΛΗΛΕΓΓΥΗΣ

www.ygeia-pronoia.gr

Με την
συγχρηματοδότηση
της Ευρωπαϊκής
Ένωσης



www.epanad.gov.gr



ΕΥΡΩΠΑΪΚΟ ΚΟΙΝΩΝΙΚΟ ΤΑΜΕΙΟ
πρόγραμμα για την ανάπτυξη

www.espa.gr



Ευρωπαϊκή Ένωση
Ευρωπαϊκό Κοινωνικό Ταμείο

europa.eu

Ο καρκίνος του τραχήλου της μήτρας προλαμβάνεται με το τεστ ΠΑΠ!

ΕΘΝΙΚΟ ΣΧΕΔΙΟ ΔΡΑΣΗΣ ΓΙΑ ΤΟΝ ΚΑΡΚΙΝΟ 2011-2015

- Όλες οι γυναίκες θα πρέπει να αρχίσουν να εξετάζονται με το τεστ ΠΑΠ μετά την έναρξη της σεξουαλικής δραστηριότητας.
- Ακόμα κι αν έχεις κάνει παιδιά, εάν είσαι για πολλά χρόνια σε μονογαμική σχέση ή έχεις σταματήσει τη σεξουαλική σου δραστηριότητα, πάλι θα πρέπει να κάνεις τακτικά το τεστ ΠΑΠ.
- Κι αυτό γιατί πολλές φορές οι προκαρκινικές αλλοιώσεις από τον HPV μπορεί να εξελιχθούν έπειτα από χρόνια σε καρκίνο.



ΥΠΟΥΡΓΕΙΟ ΥΓΕΙΑΣ & ΚΟΙΝΩΝΙΚΗΣ ΑΛΛΗΛΕΓΓΥΗΣ
ΚΕΝΤΡΟ ΕΛΕΓΧΟΥ & ΠΡΟΛΗΨΗΣ
ΝΟΣΗΜΑΤΩΝ (ΚΕ.ΕΛ.Π.ΝΟ.)

www.keelpno.gr



ΥΠΟΥΡΓΕΙΟ ΥΓΕΙΑΣ
&
ΚΟΙΝΩΝΙΚΗΣ ΑΛΛΗΛΕΓΓΥΗΣ

www.ygeia-pronoia.gr

Με την
συγχρηματοδότηση
της Ευρωπαϊκής
Ένωσης



www.epanad.gov.gr



ΕΥΡΩΠΑΪΚΟ ΚΟΙΝΩΝΙΚΟ ΤΑΜΕΙΟ
πρόγραμμα για την ανάπτυξη

www.espa.gr



Ευρωπαϊκή Ένωση
Ευρωπαϊκό Κοινωνικό Ταμείο

europa.eu

ΕΘΝΙΚΟ ΣΧΕΔΙΟ ΔΡΑΣΗΣ ΓΙΑ ΤΟΝ ΚΑΡΚΙΝΟ 2011-2015

Τι είναι το τεστ ΠΑΠ;

- Στο τεστ ΠΑΠ ο γιατρός λαμβάνει δείγμα των κυττάρων του τραχήλου χρησιμοποιώντας ένα μικρό, ειδικό για αυτόν το σκοπό, βουρτσάκι. Στη συνέχεια, το δείγμα αυτό τοποθετείται σε ένα δοχείο και αποστέλλεται σε κυτταρολογικό εργαστήριο για εξέταση.
- Εάν προκύψει κάποιο παθολογικό εύρημα, αυτό δεν σημαίνει ότι έχεις καρκίνο του τραχήλου της μήτρας. Σημαίνει ότι μερικά από τα κύτταρα του τραχήλου έχουν υποστεί κάποιες αλλοιώσεις και θα χρειαστούν θεραπευτική αντιμετώπιση.



ΥΠΟΥΡΓΕΙΟ ΥΓΕΙΑΣ & ΚΟΙΝΩΝΙΚΗΣ ΑΛΛΗΛΕΓΓΥΗΣ
ΚΕΝΤΡΟ ΕΛΕΓΧΟΥ & ΠΡΟΛΗΨΗΣ
ΝΟΣΗΜΑΤΩΝ (ΚΕ.ΕΛ.Π.ΝΟ.)

www.keelpno.gr



ΥΠΟΥΡΓΕΙΟ ΥΓΕΙΑΣ
&
ΚΟΙΝΩΝΙΚΗΣ ΑΛΛΗΛΕΓΓΥΗΣ

www.ygeia-pronoia.gr

Με την
συγχρηματοδότηση
της Ευρωπαϊκής
Ένωσης



www.epanad.gov.gr



www.espa.gr



Ευρωπαϊκή Ένωση
Ευρωπαϊκό Κοινωνικό Ταμείο

europa.eu

ΕΘΝΙΚΟ ΣΧΕΔΙΟ ΔΡΑΣΗΣ ΓΙΑ ΤΟΝ ΚΑΡΚΙΝΟ 2011-2015

Τι είναι το Εθνικό Πρόγραμμα Προσυμπτωματικού Ελέγχου για τον καρκίνο του τραχήλου της μήτρας;

- Εάν είσαι 25-65 ετών θα λάβεις αυτομάτως μία πρόσκληση, η οποία θα σε καλεί να υποβληθείς σε τεστ ΠΑΠ. Μετά την πρώτη εξέταση τραχήλου, θα λαμβάνεις προσκλήσεις κάθε τρία χρόνια μέχρι την ηλικία των 55 ετών.
- Στη συνέχεια και μέχρι την ηλικία των 65 ετών θα προσκαλείσαι κάθε 5 χρόνια.



ΥΠΟΥΡΓΕΙΟ ΥΓΕΙΑΣ & ΚΟΙΝΩΝΙΚΗΣ ΑΛΛΗΛΕΓΓΥΗΣ
ΚΕΝΤΡΟ ΕΛΕΓΧΟΥ & ΠΡΟΛΗΨΗΣ
ΝΟΣΗΜΑΤΩΝ (ΚΕ.ΕΛ.Π.ΝΟ.)

www.keelpno.gr



ΥΠΟΥΡΓΕΙΟ ΥΓΕΙΑΣ
&
ΚΟΙΝΩΝΙΚΗΣ ΑΛΛΗΛΕΓΓΥΗΣ

www.ygeia-pronoia.gr

Με την
συγχρηματοδότηση
της Ευρωπαϊκής
Ένωσης



www.epanad.gov.gr



www.espa.gr



Ευρωπαϊκή Ένωση
Ευρωπαϊκό Κοινωνικό Ταμείο

europa.eu

ΕΘΝΙΚΟ ΣΧΕΔΙΟ ΔΡΑΣΗΣ ΓΙΑ ΤΟΝ ΚΑΡΚΙΝΟ 2011-2015

Τι να προσέχω;

Για να βοηθήσεις να είναι τα αποτελέσματα του τεστ ΠΑΠ πιο σωστά:

- Μην κάνεις κολπικές πλύσεις 2 μέρες πριν από το τεστ
- Μην κάνεις σεξ για 2 μέρες πριν από το τεστ
- Μην εξεταστείς όταν έχεις περίοδο
- Μη χρησιμοποιείς ταμπόν, σπερματοκτόνα ή κολπικές κρέμες



ΥΠΟΥΡΓΕΙΟ ΥΓΕΙΑΣ & ΚΟΙΝΩΝΙΚΗΣ ΑΛΛΗΛΕΓΓΥΗΣ
ΚΕΝΤΡΟ ΕΛΕΓΧΟΥ & ΠΡΟΛΗΨΗΣ
ΝΟΣΗΜΑΤΩΝ (ΚΕ.ΕΛ.Π.ΝΟ.)

www.keelpno.gr



ΥΠΟΥΡΓΕΙΟ ΥΓΕΙΑΣ
&
ΚΟΙΝΩΝΙΚΗΣ ΑΛΛΗΛΕΓΓΥΗΣ

www.ygeia-pronoia.gr

Με την
συγχρηματοδότηση
της Ευρωπαϊκής
Ένωσης



www.epanad.gov.gr



www.espa.gr



Ευρωπαϊκή Ένωση
Ευρωπαϊκό Κοινωνικό Ταμείο

europa.eu

ΕΘΝΙΚΟ ΣΧΕΔΙΟ ΔΡΑΣΗΣ ΓΙΑ ΤΟΝ ΚΑΡΚΙΝΟ 2011-2015

Άλλοι σημαντικοί παράγοντες που ξέρουμε ότι επηρεάζουν τον κίνδυνο:

Το κάπνισμα

- Οι γυναίκες που καπνίζουν έχουν 2 φορές περισσότερες πιθανότητες να αναπτύξουν καρκίνο του τραχήλου σε σχέση με αυτές που δεν καπνίζουν.
- Το κάπνισμα έχει πολλά χημικά που μεταφέρονται μέσω του αίματος σε άλλα όργανα του σώματος.
- Ουσίες που βρίσκονται στον καπνό έχουν βρεθεί στον τράχηλο των γυναικών που καπνίζουν.



ΥΠΟΥΡΓΕΙΟ ΥΓΕΙΑΣ & ΚΟΙΝΩΝΙΚΗΣ ΑΛΛΗΛΕΓΓΥΗΣ
ΚΕΝΤΡΟ ΕΛΕΓΧΟΥ & ΠΡΟΛΗΨΗΣ
ΝΟΣΗΜΑΤΩΝ (ΚΕ.ΕΛ.Π.ΝΟ.)

www.keelpno.gr



ΥΠΟΥΡΓΕΙΟ ΥΓΕΙΑΣ
&
ΚΟΙΝΩΝΙΚΗΣ ΑΛΛΗΛΕΓΓΥΗΣ

www.ygeia-pronoia.gr

Με την
συγχρηματοδότηση
της Ευρωπαϊκής
Ένωσης



www.epanad.gov.gr



www.espa.gr



Ευρωπαϊκή Ένωση
Ευρωπαϊκό Κοινωνικό Ταμείο

europa.eu

ΕΘΝΙΚΟ ΣΧΕΔΙΟ ΔΡΑΣΗΣ ΓΙΑ ΤΟΝ ΚΑΡΚΙΝΟ 2011-2015

Άλλοι σημαντικοί παράγοντες που ξέρουμε ότι επηρεάζουν τον κίνδυνο:

Η διατροφή

- Αν δεν τρως πολλά φρούτα και λαχανικά, αυξάνεται ο κίνδυνός σου.
- Τα φρούτα και τα λαχανικά έχουν βιταμίνες που δυναμώνουν το ανοσοποιητικό σου σύστημα.
- Επίσης περιέχουν πολύτιμες ουσίες, όπως είναι τα φυτοχημικά που προστατεύουν τα κύτταρά μας από τον καρκίνο.



ΥΠΟΥΡΓΕΙΟ ΥΓΕΙΑΣ & ΚΟΙΝΩΝΙΚΗΣ ΑΛΛΗΛΕΓΓΥΗΣ
ΚΕΝΤΡΟ ΕΛΕΓΧΟΥ & ΠΡΟΛΗΨΗΣ
ΝΟΣΗΜΑΤΩΝ (ΚΕ.ΕΛ.Π.ΝΟ.)

www.keelpno.gr



ΥΠΟΥΡΓΕΙΟ ΥΓΕΙΑΣ
&
ΚΟΙΝΩΝΙΚΗΣ ΑΛΛΗΛΕΓΓΥΗΣ

www.ygeia-pronoia.gr

Με την
συγχρηματοδότηση
της Ευρωπαϊκής
Ένωσης



www.epanad.gov.gr



www.espa.gr



Ευρωπαϊκή Ένωση
Ευρωπαϊκό Κοινωνικό Ταμείο

europa.eu

ΕΘΝΙΚΟ ΣΧΕΔΙΟ ΔΡΑΣΗΣ ΓΙΑ ΤΟΝ ΚΑΡΚΙΝΟ 2011-2015

Άλλοι σημαντικοί παράγοντες που ξέρουμε ότι επηρεάζουν τον κίνδυνο:

Το αδύναμο ανοσοποιητικό σύστημα

- Για παράδειγμα, όταν μια γυναίκα λαμβάνει ανοσοκατασταλτικά φάρμακα για κάποια άλλη ασθένεια.
- Η ύπαρξη άλλων σεξουαλικά μεταδιδόμενων νοσημάτων -για παράδειγμα, τα χλαμύδια- αυξάνει την πιθανότητα μόλυνσης από τον ιό των ανθρώπινων θηλωμάτων.



ΥΠΟΥΡΓΕΙΟ ΥΓΕΙΑΣ & ΚΟΙΝΩΝΙΚΗΣ ΑΛΛΗΛΕΓΓΥΗΣ
ΚΕΝΤΡΟ ΕΛΕΓΧΟΥ & ΠΡΟΛΗΨΗΣ
ΝΟΣΗΜΑΤΩΝ (ΚΕ.ΕΛ.Π.ΝΟ.)

www.keelpno.gr



ΥΠΟΥΡΓΕΙΟ ΥΓΕΙΑΣ
&
ΚΟΙΝΩΝΙΚΗΣ ΑΛΛΗΛΕΓΓΥΗΣ

www.ygeia-pronoia.gr

Με την
συγχρηματοδότηση
της Ευρωπαϊκής
Ένωσης



www.epanad.gov.gr



ΕΥΡΩΠΑΪΚΟ ΚΟΙΝΩΝΙΚΟ ΤΑΜΕΙΟ
πρόγραμμα για την ανάπτυξη

www.espa.gr



Ευρωπαϊκή Ένωση
Ευρωπαϊκό Κοινωνικό Ταμείο

europa.eu

ΕΘΝΙΚΟ ΣΧΕΔΙΟ ΔΡΑΣΗΣ ΓΙΑ ΤΟΝ ΚΑΡΚΙΝΟ 2011-2015

Υπάρχουν συμπτώματα που πρέπει να προσέξω; Ο καρκίνος του τραχήλου της μήτρας έχει συμπτώματα;

- Ο καρκίνος του τραχήλου της μήτρας στα αρχικά στάδιά του συχνά δεν έχει συμπτώματα.
- Γι' αυτόν τον λόγο είναι σημαντικό να κάνεις τακτικά το τεστ ΠΑΠ. Τα συμπτώματα συχνά δεν αρχίζουν πριν ο καρκίνος εξαπλωθεί στις γύρω περιοχές.



ΥΠΟΥΡΓΕΙΟ ΥΓΕΙΑΣ & ΚΟΙΝΩΝΙΚΗΣ ΑΛΛΗΛΕΓΓΥΗΣ
ΚΕΝΤΡΟ ΕΛΕΓΧΟΥ & ΠΡΟΛΗΨΗΣ
ΝΟΣΗΜΑΤΩΝ (ΚΕ.ΕΛ.Π.ΝΟ.)

www.keelpno.gr



ΥΠΟΥΡΓΕΙΟ ΥΓΕΙΑΣ
&
ΚΟΙΝΩΝΙΚΗΣ ΑΛΛΗΛΕΓΓΥΗΣ

www.ygeia-pronoia.gr

Με την
συγχρηματοδότηση
της Ευρωπαϊκής
Ένωσης



www.epanad.gov.gr



www.espa.gr



Ευρωπαϊκή Ένωση
Ευρωπαϊκό Κοινωνικό Ταμείο

europa.eu

ΕΘΝΙΚΟ ΣΧΕΔΙΟ ΔΡΑΣΗΣ ΓΙΑ ΤΟΝ ΚΑΡΚΙΝΟ 2011-2015

Πρέπει να μιλήσεις αμέσως στον γιατρό σου αν έχεις τα παρακάτω συμπτώματα:

- Αιμορραγία μεταξύ των περιόδων (έμμηνων ρύσεων)
- Σταγόνες αίματος μετά τη σεξουαλική επαφή
- Πόνο κατά τη διάρκεια της σεξουαλικής επαφής
- Δύσοσμες κολπικές εκκρίσεις
- Αιμορραγία μετά την εμμηνόπαυση



ΥΠΟΥΡΓΕΙΟ ΥΓΕΙΑΣ & ΚΟΙΝΩΝΙΚΗΣ ΑΛΛΗΛΕΓΓΥΗΣ
ΚΕΝΤΡΟ ΕΛΕΓΧΟΥ & ΠΡΟΛΗΨΗΣ
ΝΟΣΗΜΑΤΩΝ (ΚΕ.ΕΛ.Π.ΝΟ.)

www.keelpno.gr



ΥΠΟΥΡΓΕΙΟ ΥΓΕΙΑΣ
&
ΚΟΙΝΩΝΙΚΗΣ ΑΛΛΗΛΕΓΓΥΗΣ

www.ygeia-pronoia.gr

Με την
συγχρηματοδότηση
της Ευρωπαϊκής
Ένωσης



ΕΠΙΧΕΙΡΗΣΙΑΚΟ ΠΡΟΓΡΑΜΜΑ
"ΑΝΑΛΥΤΙΚΗ ΔΙΑΓΝΩΣΤΙΚΗ ΔΥΝΑΜΙΚΟΤΗΤΑ"

www.epanad.gov.gr



ΕΥΡΩΠΑΪΚΟ ΚΟΙΝΩΝΙΚΟ ΤΑΜΕΙΟ

www.espa.gr



Ευρωπαϊκή Ένωση
Ευρωπαϊκό Κοινωνικό Ταμείο

europa.eu

ΕΘΝΙΚΟ ΣΧΕΔΙΟ ΔΡΑΣΗΣ ΓΙΑ ΤΟΝ ΚΑΡΚΙΝΟ 2011-2015

**Ο καρκίνος του τραχήλου της μήτρας είναι ο
δεύτερος σε συχνότητα καρκίνος στον
γυναικείο πληθυσμό κάτω των 45 ετών.**



ΥΠΟΥΡΓΕΙΟ ΥΓΕΙΑΣ & ΚΟΙΝΩΝΙΚΗΣ ΑΛΛΗΛΕΓΓΥΗΣ
ΚΕΝΤΡΟ ΕΛΕΓΧΟΥ & ΠΡΟΛΗΨΗΣ
ΝΟΣΗΜΑΤΩΝ (ΚΕ.ΕΛ.Π.ΝΟ.)

www.keelpno.gr



ΥΠΟΥΡΓΕΙΟ ΥΓΕΙΑΣ
&
ΚΟΙΝΩΝΙΚΗΣ ΑΛΛΗΛΕΓΓΥΗΣ

www.ygeia-pronoia.gr

Με την
συγχρηματοδότηση
της Ευρωπαϊκής
Ένωσης



www.epanad.gov.gr



ΕΣΠΑ
2007-2013
πρόγραμμα για την ανάπτυξη
ΕΥΡΩΠΑΪΚΟ ΚΟΙΝΩΝΙΚΟ ΤΑΜΕΙΟ

www.espa.gr



Ευρωπαϊκή Ένωση
Ευρωπαϊκό Κοινωνικό Ταμείο

europa.eu

ΕΘΝΙΚΟ ΣΧΕΔΙΟ ΔΡΑΣΗΣ ΓΙΑ ΤΟΝ ΚΑΡΚΙΝΟ 2011-2015

Με τη συμβολή του τεστ ΠΑΠ, ο καρκίνος του τραχήλου έπαψε να είναι η πρώτη αιτία θανάτου στις γυναίκες.

Τα περιστατικά της νόσου και οι θάνατοι από αυτήν έχουν μειωθεί σημαντικά.



ΥΠΟΥΡΓΕΙΟ ΥΓΕΙΑΣ & ΚΟΙΝΩΝΙΚΗΣ ΑΛΛΗΛΕΓΓΥΗΣ
ΚΕΝΤΡΟ ΕΛΕΓΧΟΥ & ΠΡΟΛΗΨΗΣ
ΝΟΣΗΜΑΤΩΝ (ΚΕ.ΕΛ.Π.ΝΟ.)

www.keelpno.gr



ΥΠΟΥΡΓΕΙΟ ΥΓΕΙΑΣ
&
ΚΟΙΝΩΝΙΚΗΣ ΑΛΛΗΛΕΓΓΥΗΣ

www.ygeia-pronoia.gr

Με την
συγχρηματοδότηση
της Ευρωπαϊκής
Ένωσης



www.epanad.gov.gr



www.espa.gr



Ευρωπαϊκή Ένωση
Ευρωπαϊκό Κοινωνικό Ταμείο

europa.eu

ΕΘΝΙΚΟ ΣΧΕΔΙΟ ΔΡΑΣΗΣ ΓΙΑ ΤΟΝ ΚΑΡΚΙΝΟ 2011-2015

Κάνοντας τακτικά το τεστ ΠΑΠ, μπορείτε να μειώσετε τον κίνδυνο για καρκίνο του τραχήλου της μήτρας κατά 70%...



ΥΠΟΥΡΓΕΙΟ ΥΓΕΙΑΣ & ΚΟΙΝΩΝΙΚΗΣ ΑΛΛΗΛΕΓΓΥΗΣ
ΚΕΝΤΡΟ ΕΛΕΓΧΟΥ & ΠΡΟΛΗΨΗΣ
ΝΟΣΗΜΑΤΩΝ (ΚΕ.ΕΛ.Π.ΝΟ.)

www.keelpno.gr



ΥΠΟΥΡΓΕΙΟ ΥΓΕΙΑΣ
&
ΚΟΙΝΩΝΙΚΗΣ ΑΛΛΗΛΕΓΓΥΗΣ

www.ygeia-pronoia.gr

Με την
συγχρηματοδότηση
της Ευρωπαϊκής
Ένωσης



www.epanad.gov.gr



www.espa.gr



Ευρωπαϊκή Ένωση
Ευρωπαϊκό Κοινωνικό Ταμείο

europa.eu

ΕΘΝΙΚΟ ΣΧΕΔΙΟ ΔΡΑΣΗΣ ΓΙΑ ΤΟΝ ΚΑΡΚΙΝΟ 2011-2015

Κάνοντας τακτικά το τεστ ΠΑΠ, μπορείτε να μειώσετε τον κίνδυνο για καρκίνο του τραχήλου της μήτρας κατά 70%...

...ενώ ο συνδυασμός του τεστ ΠΑΠ με τον εμβολιασμό για τον HPV μπορεί να προστατεύσει έως και 95%.



ΥΠΟΥΡΓΕΙΟ ΥΓΕΙΑΣ & ΚΟΙΝΩΝΙΚΗΣ ΑΛΛΗΛΕΓΓΥΗΣ
ΚΕΝΤΡΟ ΕΛΕΓΧΟΥ & ΠΡΟΛΗΨΗΣ
ΝΟΣΗΜΑΤΩΝ (ΚΕ.ΕΛ.Π.ΝΟ.)

www.keelpno.gr



ΥΠΟΥΡΓΕΙΟ ΥΓΕΙΑΣ
&
ΚΟΙΝΩΝΙΚΗΣ ΑΛΛΗΛΕΓΓΥΗΣ

www.ygeia-pronoia.gr

Με την
συγχρηματοδότηση
της Ευρωπαϊκής
Ένωσης



www.epanad.gov.gr



www.espa.gr



Ευρωπαϊκή Ένωση
Ευρωπαϊκό Κοινωνικό Ταμείο

europa.eu

ΕΘΝΙΚΟ ΣΧΕΔΙΟ ΔΡΑΣΗΣ ΓΙΑ ΤΟΝ ΚΑΡΚΙΝΟ 2011-2015

**Αφιέρωσε 10 λεπτά στον εαυτό σου,
κάνε το τεστ ΠΑΠ και πρόλαβε τον
καρκίνο!**



ΥΠΟΥΡΓΕΙΟ ΥΓΕΙΑΣ & ΚΟΙΝΩΝΙΚΗΣ ΑΛΛΗΛΕΓΓΥΗΣ
ΚΕΝΤΡΟ ΕΛΕΓΧΟΥ & ΠΡΟΛΗΨΗΣ
ΝΟΣΗΜΑΤΩΝ (ΚΕ.ΕΛ.Π.ΝΟ.)

www.keelpno.gr



ΥΠΟΥΡΓΕΙΟ ΥΓΕΙΑΣ
&
ΚΟΙΝΩΝΙΚΗΣ ΑΛΛΗΛΕΓΓΥΗΣ

www.ygeia-pronoia.gr

Με την
συγχρηματοδότηση
της Ευρωπαϊκής
Ένωσης



www.epanad.gov.gr



ΕΣΠΑ
2007-2013
πρόγραμμα για την ανάπτυξη
ΕΥΡΩΠΑΪΚΟ ΚΟΙΝΩΝΙΚΟ ΤΑΜΕΙΟ

www.espa.gr



Ευρωπαϊκή Ένωση
Ευρωπαϊκό Κοινωνικό Ταμείο

europa.eu

ΕΘΝΙΚΟ ΣΧΕΔΙΟ ΔΡΑΣΗΣ ΓΙΑ ΤΟΝ ΚΑΡΚΙΝΟ 2011-2015

**Λάβε μέρος στο Εθνικό Πρόγραμμα
Προσυμπτωματικού Ελέγχου κλείνοντας
ραντεβού στο Κέντρο Υγείας της
περιοχής σου.**



ΥΠΟΥΡΓΕΙΟ ΥΓΕΙΑΣ & ΚΟΙΝΩΝΙΚΗΣ ΑΛΛΗΛΕΓΓΥΗΣ
ΚΕΝΤΡΟ ΕΛΕΓΧΟΥ & ΠΡΟΛΗΨΗΣ
ΝΟΣΗΜΑΤΩΝ (ΚΕ.ΕΛ.Π.ΝΟ.)

www.keelpno.gr



ΥΠΟΥΡΓΕΙΟ ΥΓΕΙΑΣ
&
ΚΟΙΝΩΝΙΚΗΣ ΑΛΛΗΛΕΓΓΥΗΣ

www.ygeia-pronoia.gr

Με την
συγχρηματοδότηση
της Ευρωπαϊκής
Ένωσης



www.epanad.gov.gr



www.espa.gr



Ευρωπαϊκή Ένωση
Ευρωπαϊκό Κοινωνικό Ταμείο

europa.eu

ΕΘΝΙΚΟ ΣΧΕΔΙΟ ΔΡΑΣΗΣ ΓΙΑ ΤΟΝ ΚΑΡΚΙΝΟ 2011-2015



Ο καρκίνος του
τραχήλου της μήτρας
προλαμβάνεται

Κάνε τακτικά το ΤΕΣΤ
ΠΑΠΑΝΙΚΟΛΑΟΥ

ΠΑΡΕ ΤΗ ΖΩΗ ΣΟΥ ΣΤΑ ΧΕΡΙΑ ΣΟΥ



ΥΠΟΥΡΓΕΙΟ ΥΓΕΙΑΣ & ΚΟΙΝΩΝΙΚΗΣ ΑΛΛΗΛΕΓΓΥΗΣ
ΚΕΝΤΡΟ ΕΛΕΓΧΟΥ & ΠΡΟΛΗΨΗΣ
ΝΟΣΗΜΑΤΩΝ (ΚΕ.ΕΛ.Π.ΝΟ.)

www.keelpno.gr



ΥΠΟΥΡΓΕΙΟ ΥΓΕΙΑΣ
&
ΚΟΙΝΩΝΙΚΗΣ ΑΛΛΗΛΕΓΓΥΗΣ

www.ygeia-pronoia.gr

Με την
συγχρηματοδότηση
της Ευρωπαϊκής
Ένωσης



www.epanad.gov.gr



www.espa.gr



Ευρωπαϊκή Ένωση
Ευρωπαϊκό Κοινωνικό Ταμείο

europa.eu

ΕΘΝΙΚΟ ΣΧΕΔΙΟ ΔΡΑΣΗΣ ΓΙΑ ΤΟΝ ΚΑΡΚΙΝΟ 2011-2015

Ευχαριστούμε τον
Πέτρο Καρακίτσο,
Αναπληρωτή Καθηγητή,
Διευθυντή Εργαστηρίου Διαγνωστικής Κυτταρολογίας
Ιατρικής Σχολής Πανεπιστημίου Αθηνών
Πανεπιστημιακό Γενικό Νοσοκομείο «ΑΤΤΙΚΟΝ»
για την επιστημονική επιμέλεια της παρουσίασης



ΥΠΟΥΡΓΕΙΟ ΥΓΕΙΑΣ & ΚΟΙΝΩΝΙΚΗΣ ΑΛΛΗΛΕΓΓΥΗΣ
ΚΕΝΤΡΟ ΕΛΕΓΧΟΥ & ΠΡΟΛΗΨΗΣ
ΝΟΣΗΜΑΤΩΝ (ΚΕ.ΕΛ.Π.ΝΟ.)

www.keelpno.gr



ΥΠΟΥΡΓΕΙΟ ΥΓΕΙΑΣ
&
ΚΟΙΝΩΝΙΚΗΣ ΑΛΛΗΛΕΓΓΥΗΣ

www.ygeia-pronoia.gr

Με την
συγχρηματοδότηση
της Ευρωπαϊκής
Ένωσης



www.epanad.gov.gr



www.espa.gr



Ευρωπαϊκή Ένωση
Ευρωπαϊκό Κοινωνικό Ταμείο

europa.eu